

## СЎЗ БОШИ

Хоразм вилоятининг статистик ахборотномаси – Хоразм вилоятининг ижтимоий-иқтисодий ривожланиши, иқтисодиёт тармоқлари ва ҳудудлар ҳолатини комплекс тавсифловчи Хоразм вилояти статистика бошқармасининг чораклик нашри ҳисобланади. Статистик ахборотномада 2016 йил январь-декабрь ойлари яқунлари бўйича Хоразм вилоятининг асосий статистик кўрсаткичлари чоп этилган.

Ушбу нашрда, ҳисобот даври учун статистик кўрсаткичлар биринчи марта Европа ҳамжамиятининг Иқтисодий фаолият турлари статистик таснифлагичига (NACE Rev.2) асосланган Ўзбекистон Республикасининг иқтисодий фаолият турлари умумдавлат таснифлагичи (2 тахрир) бўйича шакллантирилган ва тақдим этилган.

Шу билан бирга, мавжуд фаолият турларидан фойдаланишда ИФУТ-2 талаблари қўлланилган. Хусусан, фойдаланилаётган ёки қайта ишланаётган маҳсулотларни уларнинг янги турларига қайта шакллантиришга йўналтирилган барча фаолият турлари ишлаб чиқариш жараёнларига киритилган: тоғ-кон саноати ва очик конларни ишлаш, қайта ишлаб чиқариш саноати, электр, газ, буғ билан таъминлаш ва ҳавони кондициялаш, сув таъминоти, канализация тизими, чиқиндиларни йиғиш ва утилизация қилиш, қурилиш (таснифлагичнинг В,С,D,E,F секциялари).

Шунингдек, халқаро статистика амалиётига мувофиқ, иқтисодий трендларни янада аниқроқ таҳлил қилиш мақсадида, Ялпи ҳудудий маҳсулот тузилмасидаги фаолият турларининг улуш кўрсаткичлари ялпи қўшилган қийматга нисбатан келтирилган (яъни, ЯҲМ ҳажмидан маҳсулотларга солиқлар ва субсидиялар таъсири чиқариб ташланган).

Нашр 11 та тематик қисмлардан ташкил топган бўлиб, у асосий макроиқтисодий индикаторларни, шунингдек ялпи ҳудудий маҳсулотни ишлаб чиқариш, корхоналар ва ташкилотлар, жумладан кичик тадбиркорлик субъектларининг иқтисодий фаолияти, инвестицион фаоллик, қишлоқ, ўрмон ва балиқ хўжалиги, саноат, қурилиш, бозор хизматларининг ривожланиш динамикаси тўғрисидаги статистика маълумотларини ўз ичига олади.



## Асосий иқтисодий кўрсаткичлар

|  | Млрд. сўм | 2015 йил<br>январь-декабрга<br>нисбатан фоиз<br>ҳисобида |
|--|-----------|--|
| <b>Ялли ҳудудий маҳсулот</b>                 | 7093,8    | 106,4  |
| Саноат маҳсулоти                             | 2731,3    | 94,7   |
| Истеъмол товарлари                           | 1698,7    | 69,9   |
| Қишлоқ, ўрмон ва балиқ хўжалиги              | 3034,0    | 108,6  |
| Асосий капиталга киритилган<br>инвестициялар | 1451,4    | 98,5   |
| Қурилиш ишлари                               | 1306,3    | 108,6  |
| Юк айланмаси<br>млн. тн-км                   | 1446,5    | 107,6  |
| Йўловчи айланмаси<br>млн. йўловчи-км         | 4931,9    | 106,5  |
| Чакана товар айланмаси                       | 3 321, 8  | 112,6  |
| Хизматлар, жами                              | 2691,3    | 115,3  |
| Ташқи савдо айланмаси<br>млн. АҚШ долл.      | 282,3     | 106,5  |
| Экспорт                                      | 154,4     | 97,8   |
| Импорт                                       | 127,9     | 119,4  |
| Сальдо (+;-)                                 | 26,5      | x  |

## Ялпи ҳудудий маҳсулот ишлаб чиқариш

Дастлабки маълумотларга кўра, 2016 йил январь-декабрда ишлаб чиқарилган ялпи ҳудудий маҳсулотнинг (ЯҲМ) ҳажми 7093,8 млрд. сўмни ташкил этди ва 2015 йилнинг январь-декабрга нисбатан ўсиш суръати 6,4 фоизга тенг бўлди.

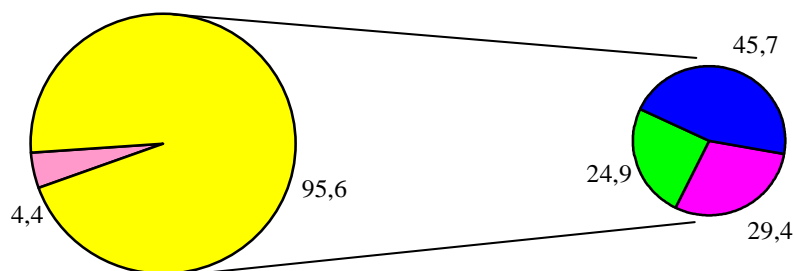
2016 йил январь-декабрь ойларида ЯҲМ дефлятор индекси 106,4 фоизни ташкил қилди.

Январь-декабрь ойларида вилоят ялпи ҳудудий маҳсулотининг иқтисодий фаолият турлари бўйича таркиби қуйидагича ифодаланади:

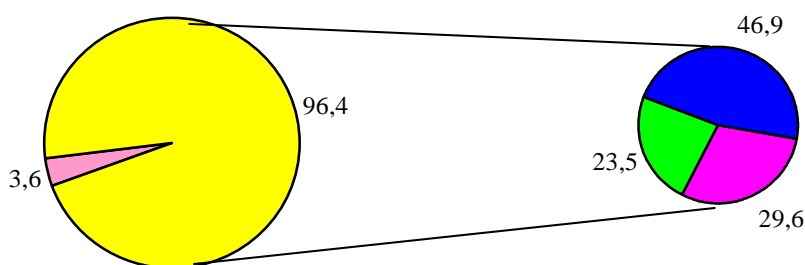
|  | млрд.сўм       |                | 2015 йил<br>январь-декабрга<br>нисбатан фоиз<br>ҳисобида |
|--|----------------|----------------|--|
|  | 2015 йил       | 2016 йил       |  |
| <b>I. Ялпи ҳудудий маҳсулот, жами</b>          | <b>6 136,4</b> | <b>7 093,8</b> | <b>106,4</b>   |
| шу жумладан:                                   |                |                |  |
| Тармоқларнинг ялпи қўшилган қиймати            | <b>5 868,4</b> | <b>6 836,6</b> | <b>106,5</b>   |
| Маҳсулотларга соф солиқлар                     | 268,0          | 257,2          | 102,0  |
| <b>II. Тармоқларнинг ялпи қўшилган қиймати</b> | <b>5 868,4</b> | <b>6 836,6</b> | <b>106,5</b>   |
| Қишлоқ, ўрмон ва балиқ хўжалиги                | 1 726,4        | 2 025,8        | 108,6  |
| Саноат (қурилишни қўшган ҳолда)                | 1459,4         | 1604,8         | 98,0   |
| саноат   | 931,7          | 1 019,5        | 92,0   |
| қурилиш  | 527,7          | 585,3          | 108,6  |
| Хизматлар                                      | 2 682,6        | 3 206,0        | 109,9  |
| савдо, яшаш ва овқатланиш бўйича хизматлар     | 458,9          | 544,3          | 109,6  |
| ташиш ва сақлаш, ахборот ва алоқа хизматлари   | 594,8          | 716,9          | 108,6  |
| бошқа хизматлари                               | 1 628,9        | 1 944,8        | 110,4  |

Январь-декабрда ялпи ҳудудий маҳсулотнинг тармоқлар таркиби (фоизда):

2015 й.



2016 й.



- Тармоқларнинг ялпи қўшилган қиймати
- Маҳсулотларга соф солиқлар
- Қишлоқ, ўрмон ва балиқ хўжалиги
- Саноат (қурилишни қўшган ҳолда)
- Хизматлар

Жорий йилнинг январь-декабрь ойларида вилоятнинг ялпи ҳудудий маҳсулотининг ўсиш суръатига асосий таъсири савдо, яшаш ва овқатланиш бўйича хизматлар (109,6%), қурилиш (108,6%) ва қишлоқ, ўрмон ва балиқ хўжалиги (108,6%) тармоқларидаги ялпи қўшилган қиймат ҳиссасига тўғри келмоқда.

ЯХМ ишлаб чиқариш умумий ҳажмининг 74,2 фоизи кичик тадбиркорлик (бизнес) ҳиссасига тўғри келди ва бу кўрсаткич 2015 йил январь-декабрга нисбатан 4,6 фоизли бандга ошди.

2016 йил январь-декабрда ялпи ҳудудий маҳсулот ҳажмида хизматлар улуши 46,9 фоиз (2015 йил январь-декабрда 45,7 фоиз)ни ташкил қилди.

**Корхоналар ва ташкилотлар  
фаолиятининг умумий  
таърифи**  
(фермер ва деҳқон хўжаликларисиз)

Корхоналар ва ташкилотларнинг ягона давлат регистри маълумотларига кўра, 2017 йилнинг 1 январь ҳолатига рўйхатга олинган юридик шахслар сони (фермер ва деҳқон хўжаликларисиз) 13867 тага етди, шундан фаолият кўрсатаётганлар сони 13342 тани ёки жами рўйхатга олинган юридик шахсларнинг 96,2 фоизини ташкил қилди.

Рўйхатга олинган корхоналар ва ташкилотларнинг асосий қисми савдо (жами рўйхатга олинган юридик шахсларнинг 23,8 фоизи), саноат (14,8 фоизи), қурилиш (10,2 фоизи), қишлоқ, ўрмон ва балиқ хўжалиги (7,5 фоизи) соҳаларига тўғри келади.

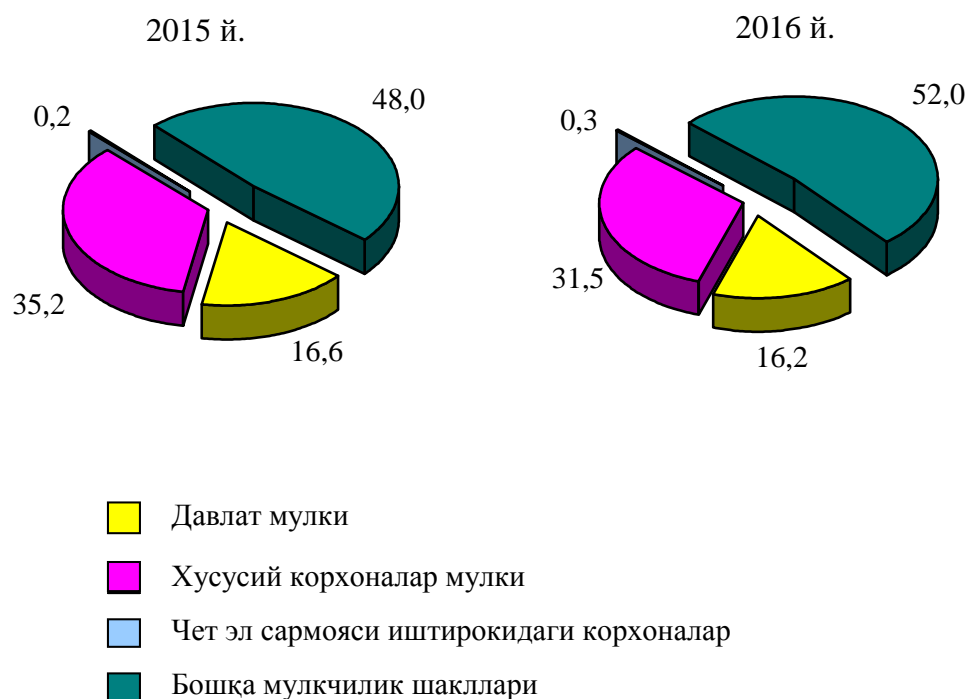
2017 йилнинг 1 январь ҳолатига рўйхатга олинган ва фаолият кўрсатаётган корхона ва ташкилотлар иқтисодиёт тармоқлари бўйича қуйидагича тақсимланади:

|  | Рўйхатга олинганлар |                        | Фаолият кўрсатаётганлар |                        |
|--|---------------------|------------------------|-------------------------|------------------------|
|  | бирлик              | яқунга нисбатан фоизда | бирлик                  | яқунга нисбатан фоизда |
| <b>Жами</b>                                    | <b>13867</b>        | <b>100,0</b>           | <b>13342</b>            | <b>100,0</b>           |
| шу жумладан:                                   |                     |                        |                         |                        |
| қишлоқ, ўрмон ва балиқ хўжалиги                | 1038                | 7,5                    | 985                     | 7,4                    |
| саноат   | 2054                | 14,8                   | 2010                    | 15,1                   |
| қурилиш  | 1417                | 10,2                   | 1374                    | 10,3                   |
| савдо  | 3307                | 23,8                   | 3184                    | 23,9                   |
| ташиш ва сақлаш                                | 505                 | 3,6                    | 489                     | 3,7                    |
| яшаш ва овқатланиш бўйича хизматлар            | 720                 | 5,2                    | 696                     | 5,2                    |
| ахборот ва алоқа                               | 220                 | 1,6                    | 211                     | 1,6                    |
| соғлиқни сақлаш ва ижтимоий хизматлар кўрсатиш | 424                 | 3,1                    | 421                     | 3,1                    |
| бошқа турдаги хизматлар кўрсатиш               | 4182                | 30,2                   | 3972                    | 29,7                   |

Рўйхатга олинган корхоналар умумий сонининг 83,8 фоизи нодавлат мулки шаклидаги корхоналар, шундан 31,5 фоизи хусусий корхоналар, 0,3 фоизи чет эл сармояси иштирокидаги корхоналар, 0,2 фоизи акциядорлик жамиятлари, 51,8 фоизи бошқа корхоналар улушига тўғри келди.

Рўйхатга олинган хўжалик юритувчи субъектлар-юридик шахслар мулкчилик шакллари бўйича қуйидагича тақсимланади:

1 январь ҳолатига,  
умумий сонига нисбатан фоиз ҳисобида



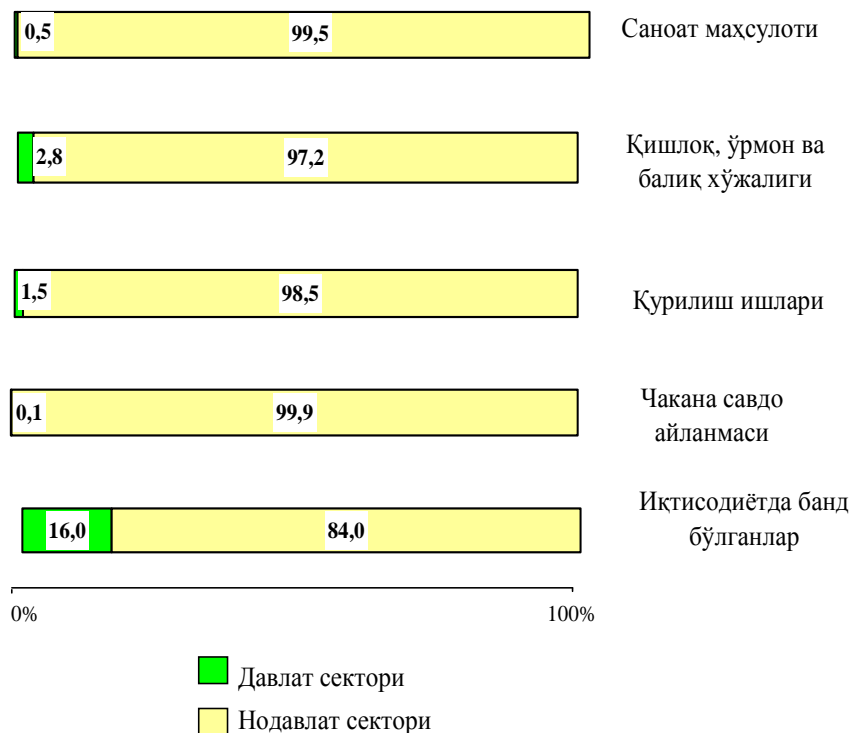
2016 йил январь-декабрда жами 1561 та янги корхона ва ташкилотлар рўйхатга олинган (шундан кичик бизнес субъектлари – 1506 та). Уларнинг асосий қисми Хива туманига (вилоят бўйича рўйхатга олинган жами корхона ва ташкилотларнинг 29,7 фоизи), Урганч шаҳри (23,6 фоиз), Урганч (11,8 фоиз), Хонқа (7,1 фоиз) ва Қўшқўпир туманларига (6,0 фоиз) тўғри келади.

Иқтисодий фаолият турлари бўйича янги рўйхатга олинган корхона ва ташкилотларнинг 29,8 фоизи савдо, 22,1 фоизи саноат ва 9,5 фоизи қурилиш бўйича хизматлар соҳаларига тўғри келади.

Ҳисобот даврида 1207 та корхона ва ташкилотлар фаолияти тугатилган бўлиб, улардан 240 таси (жами фаолияти тугатилганларнинг 19,9 фоизи) ихтиёрий тугатилиш тартибини қўллаш орқали тугатилган.

2016 йил январь-декабрда иқтисодий фаолият турлари бўйича маҳсулот ишлаб чиқаришда ҳамда аҳоли бандлиги бўйича давлат ва нодавлат секторларининг нисбати қуйидагича ифодаланади:

умумий ҳажмга нисбатан фоиз ҳисобида



### Кичик тадбиркорлик (бизнес)

2017 йилнинг 1 январь ҳолатига рўйхатга олинган жами кичик тадбиркорлик (бизнес) субъектларининг сони 10819 тани ташкил қилди.

2016 йил январь-декабрда ялпи ҳудудий маҳсулотнинг 74,2 фоизи (2015 йил январь-декабрда 74,1 фоиз) кичик бизнес субъектлари томонидан ишлаб чиқарилди.

2016 йилнинг январь-декабрда кичик тадбиркорлик (бизнес) субъектлари томонидан:

- 589,5 минг нафар кишининг бандлиги таъминланди (жами иқтисодиётда банд бўлганларнинг 82,6 фоизи), шу жумладан банд бўлганларнинг 459,8 минг нафари яқка тартибдаги тадбиркор, 129,7 минг нафари кичик корхона ва микрофирмалар ҳиссасига тўғри келди;



- саноат маҳсулоти ишлаб чиқариш ҳажми 1330,0 млрд. сўми (жами саноат ишлаб чиқаришининг 47,6 фоизи) ёки 2015 йилнинг январь-декабрга нисбатан 115,8 фоизни ташкил қилди;

- 2885,9 млрд. сўмлик қишлоқ, ўрмон ва балиқ хўжалиklarининг ишлаб чиқарилган (кўрсатилган хизматлар) ташкил қилиб, ўсиш суръати 108,3 фоизни (қишлоқ, ўрмон ва балиқ хўжалиklари ялпи маҳсулотининг 95,1 фоизи) ташкил қилди.

- 898,1 млрд. сўмлик инвестициялар (умумий инвестициялар ҳажмининг 61,9 фоизи) ўзлаштирилди ва 2015 йилнинг январь-декабрга нисбатан 103,8 фоизга ўсди;

- 1136,9 млрд. сўмлик қурилиш ишлари (қурилиш ишлари умумий ҳажмининг 87,0 фоизи) бажарилди ва 2015 йилнинг январь-декабрга нисбатан 115,4 фоизга кўпайди;

- автомобиль транспорти юк айланмасининг 108,9 фоизга (вилоят жами автомобил транспорти юк айланмасининг 96,0 фоизи), йўловчи айланмасининг эса 107,9 фоизга (умумий йўловчи айланмасининг 93,0 фоизи) кўпайиши таъминланди;

- чакана товар айланмаси умумий ҳажмининг 87,6 фоизи ёки 2910,8 млрд. сўми (ўсиш 121,3 фоиз) ва хизматлар умумий ҳажмининг, мос равишда 70,0 фоизи ёки 1881,4 млрд. сўми (ўсиш 116,1 фоиз) шакллантирилди;

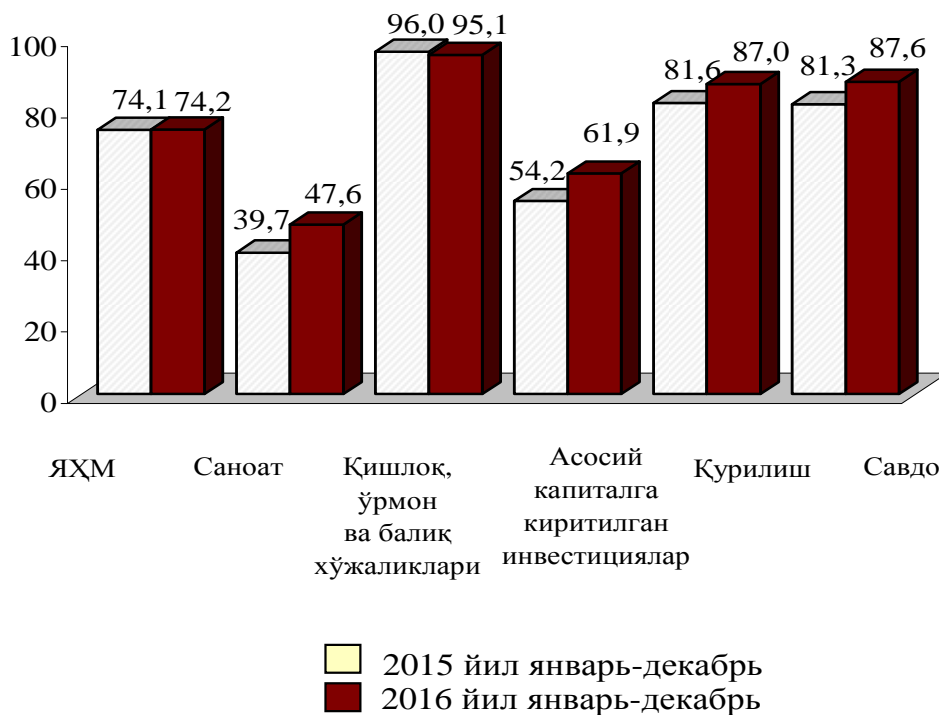
- 94,8 млн. АҚШ доллари (умумий экспорт ҳажмининг 61,4 фоизи) миқдорида маҳсулотлар (товар ва хизматлар) экспорт қилинди, 115,7 млн. АҚШ доллари (умумий импорт ҳажмининг 90,5 фоизи) миқдорида маҳсулотлар (товар ва хизматлар) импорт қилинди.

2016 йилнинг январь-декабрда кичик тадбиркорлик субъектлари маҳсулоти (ишлар, хизматлар) умумий ҳажмидаги хусусий тадбиркорликнинг (фуқаролар мулки) улуши қуйидагича ифодаланади:

|                                 | Кичик тадбиркорлик субъектлари маҳсулоти (иш, хизмат) ҳажми, млрд.сўм | Кичик тадбиркорлик субъектлари маҳсулоти (иш, хизмат) ҳажмида хусусий сектор улуши, % ҳисобида |
|---------------------------------|---|--|
| Қишлоқ, ўрмон ва балиқ хўжалиги | 2885,9  | 95,1   |
| Саноат                          | 1330,0  | 47,6   |
| Қурилиш                         | 1136,9  | 87,0   |
| Чакана савдо                    | 2910,8  | 87,6   |
| Юк ташиш, млн тн.               | 53,2  | 92,6   |
| Йўловчи ташиш, млн.киши         | 416,1   | 94,0   |
| Экспорт, млн. АҚШ долл.         | 94,8  | 61,4   |
| Импорт, млн. АҚШ долл.          | 115,7   | 90,5   |

Ялпи худудий маҳсулот ва иқтисодиёт тармоқлари маҳсулоти (ишлар, хизматлар) умумий ҳажмида кичик тадбиркорлик (бизнес) улушининг ўзгариши куйидагича ифодаланади:

умумий ҳажмга нисбатан фоиз ҳисобида



## Ташқи иқтисодий алоқалар

2016 йилнинг январь-декабрда ташқи савдо айланмаси 264,9 млн. АҚШ долларини, жумладан 157,8 млн. АҚШ долларини - экспорт операциялари, 127,9 млн. АҚШ долларини - импорт операциялари ташкил этди. Ташқи савдо айланмасининг сальдоси 26,5 млн. АҚШ долларини ташкил қилди.

2016 йилнинг январь-декабрида МДҲ ва бошқа давлатлар кесимида вилоятнинг ташқи савдо айланмаси куйидагича ифодаланади:

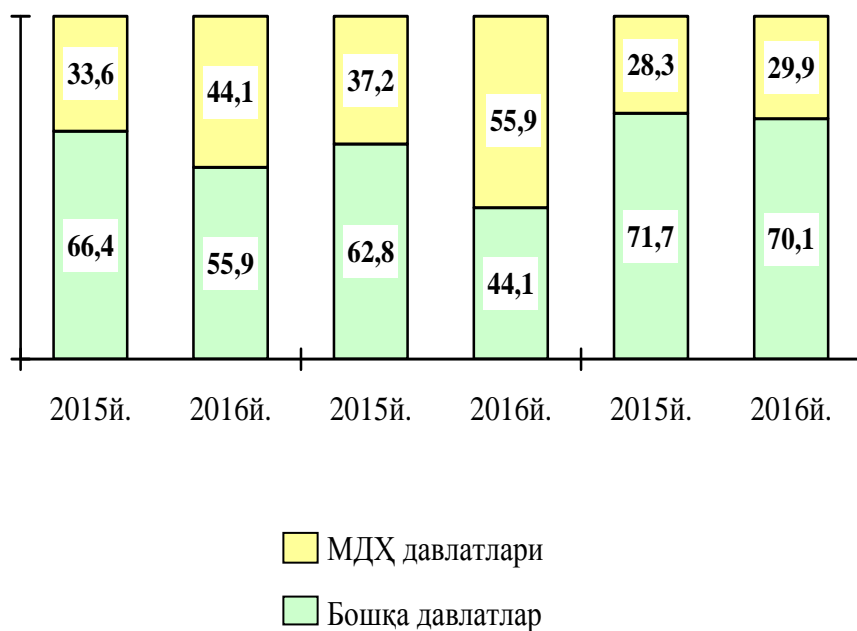
(млн АҚШ доллари)

|                              | январь-декабрь |              | 2015 йил январь-декабрга нисбатан фоиз ҳисобида |
|------------------------------|----------------|--------------|---|
|                              | 2015 й.        | 2016 й.      |   |
| <b>Ташқи савдо айланмаси</b> | <b>264,9</b>   | <b>282,3</b> | <b>106,5</b>                                    |

(млн АҚШ доллари)

|                 | январь-декабрь |              | 2015 йил<br>январь-декабрга<br>нисбатан фоиз<br>хисобида |
|-----------------|----------------|--------------|--|
|                 | 2015 й.        | 2016 й.      |  |
| шу жумладан:    |                |              |  |
| МДХ давлатлари  | 89,0           | 124,4        | 139,8  |
| бошқа давлатлар | 175,9          | 157,8        | 89,7   |
| <b>Экспорт</b>  | <b>157,8</b>   | <b>154,4</b> | <b>97,8</b>  |
| шу жумладан:    |                |              |  |
| МДХ давлатлари  | 58,7           | 86,2         | 146,8  |
| бошқа давлатлар | 99,1           | 68,1         | 68,8   |
| <b>Импорт</b>   | <b>107,1</b>   | <b>127,9</b> | <b>119,4</b>   |
| шу жумладан:    |                |              |  |
| МДХ давлатлари  | 30,3           | 38,2         | 126,2  |
| бошқа давлатлар | 76,8           | 89,7         | 116,7  |

2016 йил январь-декабрда вилоят ташқи савдо айланмасида МДХ ва бошқа давлатларнинг улуши қуйидагича ифодаланади:



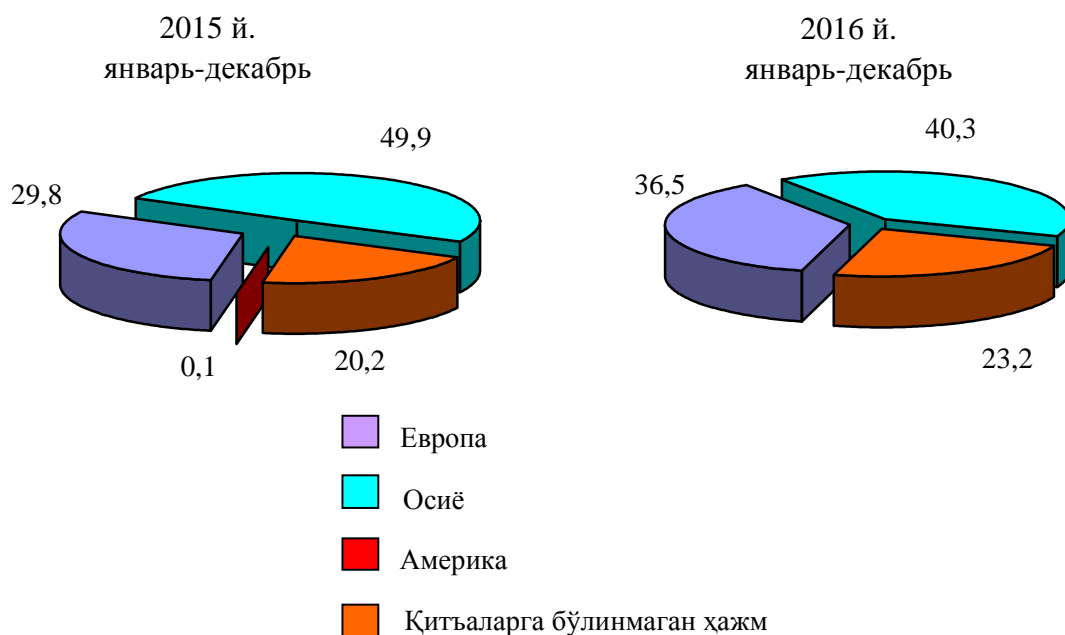
2016 йилнинг январь-декабрида вилоят экспорт-импорти таркиби қуйидагича ифодаланади:

|  | Экспорт ва импортнинг умумий ҳажмидаги улуши, фоиз ҳисобида |                         | Ҳажмидаги ўзгариш, фоиз ҳисобида                 |
|--|---|-------------------------|--|
|  | 2015 йил январь-декабрь                                     | 2016 йил январь-декабрь | 2015 йил январь-декабрига нисбатан фоиз ҳисобида |
| <b>Экспорт таркиби</b>                         | <b>100,0</b>  | <b>100,0</b>            | <b>97,8</b>                                      |
| пахта толаси                                   | 53,1  | 34,3                    | 63,1   |
| озиқ-овқат маҳсулотлари                        | 1,77  | 8,4                     | 4,6 м  |
| кимё маҳсулотлари ва ундан тайёрланган буюмлар | 0,5   | 0,4                     | 77,8   |
| энергия манбалари ва нефт маҳсулотлари         | 0,0   | 0,1                     | 5,9 м  |

|   | Экспорт ва импортнинг<br>умумий ҳажмидаги<br>улуши, фоиз ҳисобида |                            | Ҳажмидаги<br>ўзгариш, фоиз<br>ҳисобида                    |
|---|---|----------------------------|---|
|   | 2015 йил<br>январь-<br>декабрь                                    | 2016 йил<br>январь-декабрь | 2015 йил<br>январь-декабрига<br>нисбатан фоиз<br>ҳисобида |
| қора ва рангли металллар                          | 0,02  | -                          | -   |
| машина ва ускуналар                               | 0,03  | 0,01                       | 20,8  |
| хизматлар   | 35,0  | 41,0                       | 114,5   |
| бошқалар  | 9,58  | 15,79                      | 161,9   |
| <b>Импорт таркиби</b>                             | <b>100,0</b>  | <b>100,0</b>               | <b>119,4</b>  |
| озик-овқат маҳсулотлари                           | 2,3   | 1,0                        | 52,1  |
| кимё маҳсулотлари ва ундан<br>тайёрланган буюмлар | 10,4  | 8,3                        | 95,6  |
| энергия манбалари ва нефт<br>маҳсулотлари         | 0,1   | 0,1                        | 3,0 м   |
| қора ва рангли металллар                          | 1,4   | 2,8                        | 2,4 м   |
| машина ва ускуналар                               | 60,9  | 63,1                       | 123,8   |
| хизматлар   | 6,7   | 5,4                        | 96,1  |
| бошқалар  | 18,2  | 19,3                       | 125,7   |

Ташқи савдо айланмасининг қитъалар бўйича таркиби:

умумий ҳажмга нисбатан фоиз ҳисобида

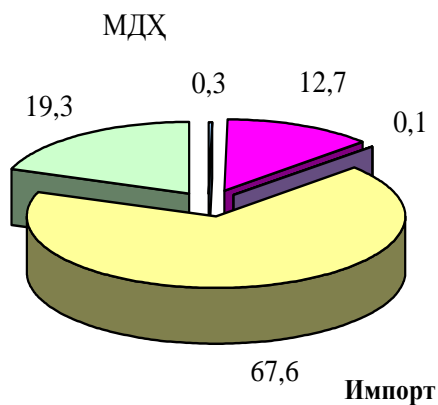


2016 йилнинг январь-декабрида вилоят ташқи савдо айланмасида катта улушга эга бўлган давлатлар билан товар айланмаси:

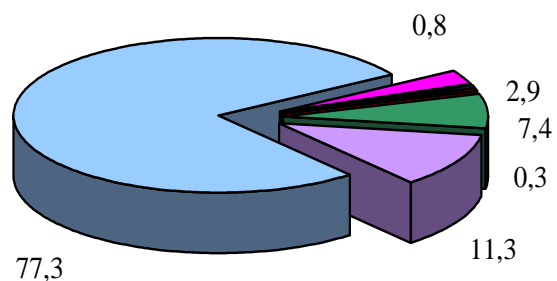
|           | Вилоят товар айланмасида улуши, фоиз ҳисобида | 2015 йил январь-декабрига нисбатан фоиз ҳисобида |
|-----------|---|--|
| Россия    | 16,9  | 148,9  |
| Хитой     | 12,6  | 52,1   |
| Италия    | 9,4   | 122,5  |
| Литва     | 3,0   | 3,7 м  |
| Туркия    | 2,7   | 80,3   |
| Швейцария | 2,3   | 12,5 м   |
| Ж.Корея   | 1,2   | 89,7   |

2016 йил январь-декабрьда МДХ ва бошқа хориж давлатлари билан амалга оширилган ташқи савдо таркиби қуйидагича ифодаланади:

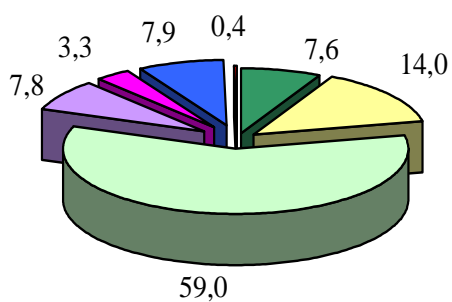
**Экспорт**



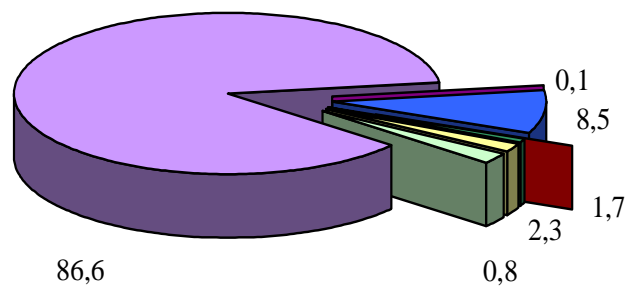
**Бошқа хориж давлатлари**



**МДХ**



**Бошқа хориж давлатлари**



- Пахта толаси
- Озиқ-овқат маҳсулотлари
- Кимё ва пластмасса маҳсулотлари
- Энергия манбалари
- Қора ва рангли металллар
- Машина ва ускуналар
- Хизматлар
- Бошқалар

## Саноат

2016 йил январь-декабрда саноат маҳсулоти ҳажми 2791,3 млрд. сўмни ёки ўтган йилнинг шу даврига нисбатан ўсиш суръати 94,7 фоизни ташкил этди.

Ҳисобот даврида 1698,7 млрд. сўмлик истеъмол товарлари ишлаб чиқарилиб, 2015 йил январь-декабрга нисбатан 96,6 фоизни ташкил этди. Жумладан, 730,7 млрд. сўмлик озиқ-овқат маҳсулотлари, ароқ-вино маҳсулотлари ва пиво, 968,0 млрд. сўмлик ноозиқ-овқат моллари (2015 йил январь-декабрга нисбатан мос равишда 105,1 фоиз ва 90,7 фоиз) ишлаб чиқарилди. Тармоқлараро саноат кооперациясини ривожлантириш, тайёр маҳсулотлар, бутловчи қисмлар ва материаллар ишлаб чиқаришни маҳаллийлаштириш дастурини амалга ошириш доирасида тадбиркорлик субъектлари томонидан 2016 йилнинг январь-декабрь ойларида 39,4 млрд. сўмлик маҳаллийлаштирилган маҳсулот ишлаб чиқарилди.

2016 йил январь-декабрида иқтисодий фаолият турлари бўйича саноат маҳсулотини ишлаб чиқариш қуйидагича ифодаланади:

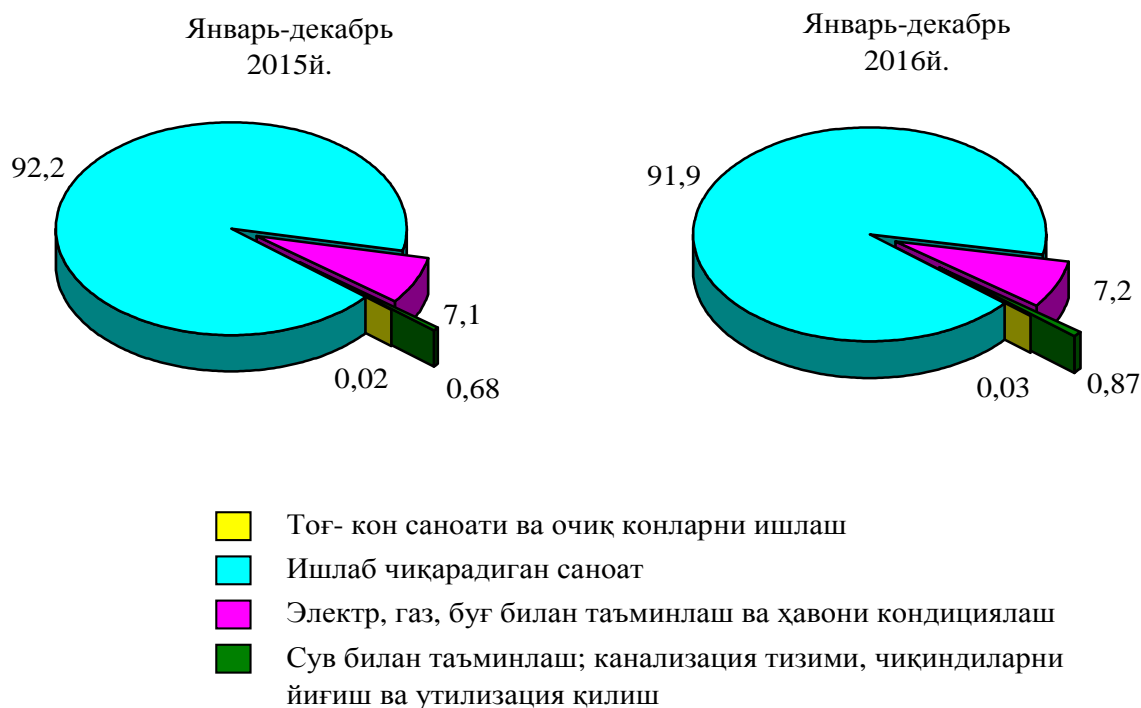
|   | млрд. сўм     | ўсиш суръати,<br>фоиз ҳисобида |
|---|---------------|--------------------------------|
| <b>Иқтисодий фаолиятнинг алоҳида турлари бўйича саноат маҳсулотлари ишлаб чиқариш ҳажми</b> | <b>2791,3</b> | <b>94,7</b>                    |
| <b>Тоғ- кон саноати ва очиқ конларни ишлаш</b>  | <b>0,7</b>    | <b>172,1</b>                   |
| улардан:  |               |                                |
| Тоғ-кон саноати билан боғлиқ бошқа фаолият  | 0,7           | 172,1                          |
| <b>Қайта ишлаш саноати</b>  | <b>2566,0</b> | <b>93,9</b>                    |
| ундан:  |               |                                |
| Озиқ- овқат маҳсулотлари, ичимликлар тамаки маҳсулотлари ишлаб чиқариш                      | 942,5         | 110,0                          |
| Тўқимачилик маҳсулотлари, кийимлар, тери ва унга тегишли маҳсулотлар ишлаб чиқариш          | 729,9         | 108,3                          |



|   | млрд. сўм     | ўсиш суръати,<br>фоиз ҳисобида |
|---|---------------|--------------------------------|
| Ёғоч ва пўкак буюмлар, поҳол ва тўқиш учун материаллардан буюмлари, мебеллар ишлаб чиқариш  | 22,1          | 120,8                          |
| Қоғоз ва қоғоз маҳсулотларини ишлаб чиқариш   | 3,0           | 135,0                          |
| Ёзилган материалларни нашр қилиш ва акс эттириш   | 4,1           | 119,0                          |
| Кимё маҳсулотлари, резина ва пластмасса буюмлар ишлаб чиқариш   | 47,5          | 112,9                          |
| Асосий фармацевтика маҳсулотлари ва препаратлари ишлаб чиқариш  | 7,1           | 107,3                          |
| Бошқа нометалл минерал маҳсулотлар ишлаб чиқариш  | 139,1         | 105,9                          |
| Металлургия саноати   | 0,3           | 3,8 м                          |
| Автотранспорт воситалари, трейлерлар ва ярим прицеплар ишлаб чиқариш ҳамда машина ва ускуналарни таъмирлаш ва ўрнатиш, тайёр металл буюмлар ишлаб | 560,3         | 62,9                           |
| Электр, газ, буғ билан таъминлаш ва ҳавони кондициялаш  | 202,2         | 102,0                          |
| Сув билан таъминлаш; канализация тизими, чиқиндиларни йиғиш ва утилизация қилиш   | 22,4          | 123,6                          |
| <b>Истеъмол товарларини ишлаб чиқариш</b>   | <b>1698,7</b> | <b>96,6</b>                    |
| шу жумладан:  |               |                                |
| озик-овқат товарлари  | 698,3         | 105,1                          |
| ноозик-овқат товарлари  | 968,0         | 90,7                           |

Иқтисодий фаолият турлари бўйича саноат маҳсулотларини ишлаб чиқариш қўйида келтирилган:

умумий ҳажмга нисбатан фоиз ҳисобида



### Иқтисодий фаолият турлари бўйича саноат маҳсулоти турларини ишлаб чиқариш

(йирик корхоналар бўйича)

|   | Ўлчов<br>бирлиги      | 2016 йил<br>январь-<br>декабр | 2015 й<br>январь-<br>декабрга<br>нисбатан % |
|---|-----------------------|-------------------------------|---|
| <b>Ишлаб чиқарадиган саноат</b>   |                       |                               |   |
| Ароқ  | минг.л<br>100% спирт  | 2188,0                        | 100,0                                       |
| Узум виноси ёки узум турпини<br>дистиллаш натижасида олинган спирт<br>настойкалари, коньяк спиртидан<br>ташқари | минг. л<br>100% спирт | 18,6                          | 145,3                                       |
| Узум виноси   | минг. л               | 1200,0                        | 100,0                                       |

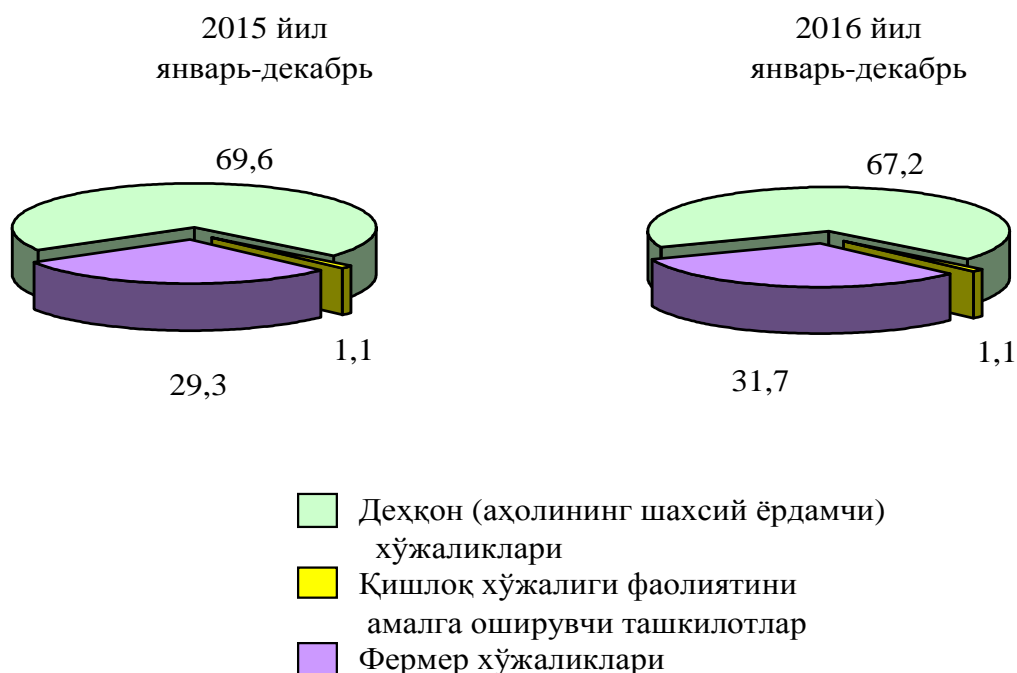
|   | Ўлчов<br>бирлиги | 2016 йил<br>январь-<br>декабр | 2015 й<br>январь-<br>декабрга<br>нисбатан % |
|---|------------------|-------------------------------|---|
| Йирик шохли қорамол, чўчка, қўй,<br>эчки, отсимонлар оиласига кирувчи<br>хайвонлар гўшти, янги сўйилган ёки<br>совитилган | тн               | 3,9                           | 55,7  |
| Юмшоқ буғдой ва спельта уни   | минг.тн          | 67,7                          | 100,7                                       |
| Макарон маҳсулотлари ва шу каби<br>хамирдан тайёрланган маҳсулотлар   | тн               | 584,7                         | 185,5                                       |
| Биринчи навли ундан тайёрланган<br>буғдой нони, оғирлиги 600 г<br>(буханка)   | тн               | 2715,1                        | 127,6                                       |
| Тозаланган пахта ёғи ва унинг<br>фракциялари (кимёвий модификация<br>қилинганларидан ташқари)                             | тн               | 17373,4                       | 95,6  |
| Иш кийими   | минг дона        | 30,7                          | 97,5  |
| Пахта толаси  | минг тн          | 87,2                          | 99,3  |
| Пахта чигити  | минг тн          | 134,0                         | 99,3  |
| Пахта тивити (линт)   | тн               | 7037                          | 97,4  |
| <b>Электр, газ, буғ билан таъминлаш ва ҳавони кондициялаш</b>   |                  |                               |   |
| Гидроэлектростанциялар ишлаб<br>чиқарган электр энергияси   | млн.кВт/с        | 443,4                         | 68,4  |
| Буғ ва иссиқ сув (иссиқлик энергияси)   | минг Гкал.       | 261,2                         | 96,9  |

### **Қишлоқ, ўрмон ва балиқ хўжалиги**

2016 йилнинг январь-декабрида ишлаб чиқарилган (кўрсатилган хизматлар) умумий ҳажми 3034,0 млрд. сўмни ёки 2015 йилнинг шу даврига нисбатан 108,6 фоизни, шу жумладан, деҳқончилик ва чорвачилик, овчилик ва бу соҳаларда кўрсатилган хизматлар ҳажми 40,0 млрд. сўмни (108,6 фоиз), ўрмончилик хўжаликларида 5,1 млрд. сўмни (101,9 фоиз), балиқчилик хўжаликларида 38,4 млрд. сўмни (120,5 фоиз) ташкил қилди.

Қишлоқ хўжалиги маҳсулотлари ишлаб чиқариш ҳажмининг хўжаликлар тоифалари бўйича тақсимланиши қуйидагича ифодаланади:

умумий ҳажмга нисбатан фоиз ҳисобида



**Ҳосил йиғими.** 2016 йил январь-декабрь ойларида барча тоифадаги хўжаликлар томонидан 252295 тонна бошоқли дон (112,3 фоиз), шундан бугдой 251187 тонна (112,1 фоиз), 128063 тонна картошка (111,4 фоиз), 634889 тонна сабзавот (116,0 фоиз), 144530 тонна полиз (109,1 фоиз), 191841 тонна мева (110,7 фоиз), 191841 тонна мева (110,7 фоиз), 45041 тонна узум (112,3 фоиз) етиштирилди.

**Чорвачилик.** 2016 йилнинг 1 январь ҳолатига ўтган йилнинг шу даврига нисбатан йирик шохли қорамоллар 104,7 фоизга (жами 863,3 минг бошни ташкил қилди), шу жумладан сигирлар 101,0 фоизга (323,9 минг бош), қўй ва эчкилар 101,6 фоизга (396,0 минг бош), отлар 100,0 фоизга (5328 бош), паррандалар 104,9 фоизга (5054,8 минг бошни ташкил қилди) ўсди.

2016 йилнинг январь-декабрь ойларида барча тоифадаги хўжаликларда 136,9 минг тонна тирик вазнда гўшт (ўтган йилга нисбатан 106,4 фоиз), 922,3 минг тонна сут (106,3 фоиз), 386,1 млн. дона тухум (109,8 фоиз), 1281 тонна жун (104,8 фоиз), 8,0 минг дона қорақўл тери (104,8 фоиз) етиштирилди.

Барча ҳудудларда чорвачилик маҳсулотлари (гўшт, сут, тухум) ишлаб чиқаришнинг ўсиши асосан дехқон ва фермер хўжаликлари ҳисобига бўлиб, гўшт ишлаб чиқариш умумий ҳажмида уларнинг улуши 96,3 фоизни, сут ишлаб чиқаришда 95,4 фоизни, тухум ишлаб чиқаришда 61,0 фоизни ташкил этди.

2016 йил 1 январь ҳолатига чорва моллари ва паррандалар бош сони куйидагича:

|  | минг бош     | ўсиш суръати,<br>% |
|--|--------------|--------------------|
| <b>Йирик шохли қорамол</b>                             | <b>863,3</b> | <b>104,7</b>       |
| шу жумладан:   |              |                    |
| Фермер хўжаликлари                                     | 61,3         | 106,6              |
| Дехқон (аҳолининг шахсий ёрдамчи) хўжаликлари          | 795,6        | 104,6              |
| Қишлоқ хўжалиги фаолиятини амалга оширувчи ташкилотлар | 6,4          | 101,6              |
| <b>улардан сигирлар</b>                                | <b>323,9</b> | <b>101,0</b>       |
| шу жумладан:   |              |                    |
| Фермер хўжаликлари                                     | 23,4         | 109,9              |
| Дехқон (аҳолининг шахсий ёрдамчи) хўжаликлари          | 298,5        | 100,3              |
| Қишлоқ хўжалиги фаолиятини амалга оширувчи ташкилотлар | 2,0          | 111,1              |
| <b>Куй ва эчкилар</b>                                  | <b>396,0</b> | <b>101,6</b>       |
| шу жумладан:   |              |                    |
| Фермер хўжаликлари                                     | 28,8         | 102,5              |
| Дехқон (аҳолининг шахсий ёрдамчи) хўжаликлари          | 365,7        | 101,5              |
| Қишлоқ хўжалиги фаолиятини амалга оширувчи ташкилотлар | 1,5          |                    |
| <b>Отлар</b>   | <b>5,3</b>   | <b>100,0</b>       |
| шу жумладан:   |              |                    |
| Фермер хўжаликлари                                     | 0,5          | 100,0              |
| Дехқон (аҳолининг шахсий ёрдамчи) хўжаликлари          | 4,7          | 100,0              |
| Қишлоқ хўжалиги фаолиятини амалга оширувчи ташкилотлар | 0,1          | 117,4              |

|  | минг бош      | ўсиш суръати,<br>% |
|--|---------------|--------------------|
| <b>Паррандалар</b>                                     | <b>5054,8</b> | <b>104,9</b>       |
| шу жумладан:   |               |                    |
| Фермер хўжаликлари                                     | 1108,0        | 103,1              |
| Дехқон (аҳолининг шахсий ёрдамчи) хўжаликлари          | 3060,0        | 105,5              |
| Қишлоқ хўжалиги фаолиятини амалга оширувчи ташкилотлар | 886,8         | 104,8              |

Дехқон (аҳолининг шахсий ёрдамчи) хўжаликларида йирик шохли қорамолларнинг улуши 92,2 фоизни, фермер хўжаликларида эса 7,1 фоизни, шу жумладан, сигирлар мос равишда 92,2 ва 7,2 фоизни, қўй ва эчкилар 92,4 ва 7,3 фоизни, отлар 89,5 ва 9,4 фоизни, паррандалар 60,5 ва 21,9 фоизни ташкил этди.

2016 йилнинг январь-декабрида барча тоифадаги хўжаликларда тирик вазн ҳисобида 136,9 минг тонна гўшт (2015 йилнинг январь-декабрига нисбатан 6,4 фоизга кўп), 922,3 минг тонна сут (6,3 фоизга кўп), 386,1 млн. дона тухум (9,8 фоизга кўп) ишлаб чиқарилди.

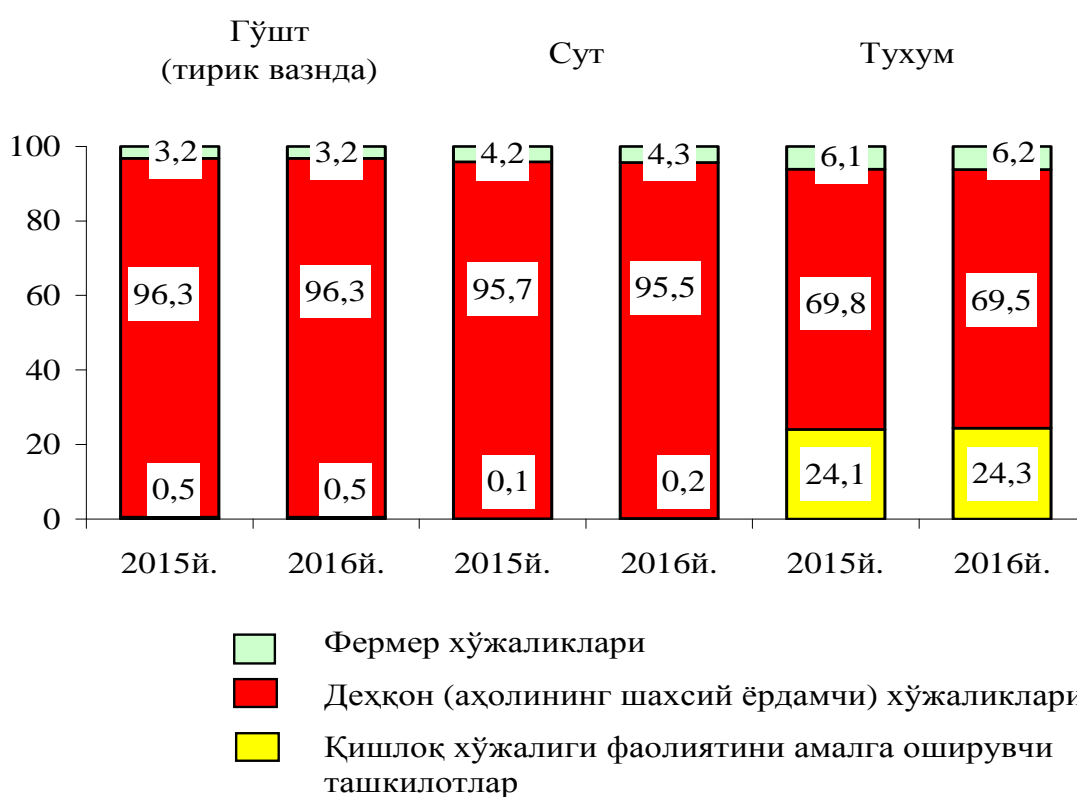
2016 йил январь-декабрь ойларида ишлаб чиқарилган чорвачилик маҳсулотлари қуйидагича:

|  | миқдори      | ўсиш суръати,<br>% |
|--|--------------|--------------------|
| <b>Гўшт (тирик вазнда), минг тн.</b>                   | <b>136,9</b> | <b>106,4</b>       |
| шу жумладан:   |              |                    |
| Фермер хўжаликлари                                     | 4,3          | 106,7              |
| Дехқон (аҳолининг шахсий ёрдамчи) хўжаликлари          | 131,8        | 106,4              |
| Қишлоқ хўжалиги фаолиятини амалга оширувчи ташкилотлар | 0,8          | 106,7              |
| <b>Сут, минг тн.</b>                                   | <b>922,3</b> | <b>106,3</b>       |
| шу жумладан:   |              |                    |
| Фермер хўжаликлари                                     | 39,9         | 107,0              |

|  | миқдори      | ўсиш суръати,<br>% |
|--|--------------|--------------------|
| Дехқон (аҳолининг шахсий ёрдамчи) хўжаликлари          | 880,1        | 106,3              |
| Қишлоқ хўжалиги фаолиятини амалга оширувчи ташкилотлар | 2,3          | 101,7              |
| <b>Тухум, млн. дона</b>                                | <b>386,1</b> | <b>109,8</b>       |
| шу жумладан:   |              |                    |
| Фермер хўжаликлари                                     | 23,2         | 108,1              |
| Дехқон (аҳолининг шахсий ёрдамчи) хўжаликлари          | 235,5        | 112,2              |
| Қишлоқ хўжалиги фаолиятини амалга оширувчи ташкилотлар | 127,4        | 105,8              |

Чорвачилик маҳсулотлари ишлаб чиқариш таркиби қуйидагича ифодаланади:

ишлаб чиқариш умумий ҳажмига нисбатан фоиз ҳисобида



**Фермер хўжаликлари.** 2016 йилнинг январь-декабрида фермер хўжаликлари томонидан ишлаб чиқарилган қишлоқ хўжалиги маҳсулотлари ҳажми 935,0 млрд. сўмни ёки 2015 йилнинг тегишли даврига нисбатан 115,6 фоизни ташкил қилди. Қишлоқ хўжалиги маҳсулотлари умумий ҳажмида фермер хўжаликларининг улуши 30,8 фоизни ташкил этди.

2016 йилнинг 1 январь ҳолатига фермер хўжаликларида 61,3 минг бош йирик шохли қорамол, шу жумладан 23,4 минг бош сигир, 28,8 минг бош қўй ва эчкилар, 505 бош от, 1108,0 минг бош паррандалар мавжуд.

2016 йил январь-декабрь ҳолатига фермер хўжаликлари томонидан ишлаб чиқарилган асосий турдаги қишлоқ хўжалик маҳсулотлари қуйидагича ифодаланади:

|                    | январь- декабрь |  |         |  | 2015 йил январь-декабрига нисбатан фоиз ҳисобида |
|--------------------|-----------------|--|---------|--|--|
|                    | 2015 й.         |  | 2016 й. |  |  |
|                    | тонна           | ишлаб чиқариш умумий ҳажмидаги улуши, фоиз | тонна   | ишлаб чиқариш умумий ҳажмидаги улуши, фоиз |  |
| Картошка           | 23400           | 20,4                                       | 28467   | 22,2                                       | 121,7  |
| Сабзавот           | 177500          | 32,4                                       | 207500  | 32,7                                       | 116,9  |
| Полиз              | 72000           | 54,3                                       | 78400   | 54,2                                       | 108,9  |
| Мева ва резаворлар | 96700           | 55,8                                       | 103500  | 59,6                                       | 107,0  |
| Узум               | 13000           | 32,4                                       | 14354   | 31,9                                       | 110,4  |
| Гўшт, тирик вазнда | 4620            | 3,1  | 4290    | 3,1  | 106,7  |
| Сут                | 37250           | 4,3  | 39850   | 4,3  | 107,0  |
| Тухум, минг дона   | 21500           | 6,1  | 23250   | 6,0  | 108,1  |
| Жун, тонна         | 148             | 12,1                                       | 157     | 12,3                                       | 106,1  |
| Қоракўл, дона      | 560             | 7,3  | 580     | 7,2  | 103,6  |
| Пилла, тонна       | 2103,5          | 96,8                                       | 1975,8  | 90,7                                       | 93,9   |

## Инвестициялар ва қурилиш

2016 йил январь-декабрь ойларида вилоятнинг асосий капитални кўпайтиришга 1451,4 млрд. сўм миқдорида инвестициялар киритилди ва ўтган йилнинг шу даврига нисбатан ўсиш суръати 98,5 фоизни ташкил қилди.



Молиялаштириш манбалари бўйича асосий капиталга киритилган инвестицияларнинг тақсимланиши қуйида келтирилган:

|  | млрд.сўм      | ўсиш суръати, % | яқунга нисбатан фоиз |
|--|---------------|-----------------|----------------------|
| <b>Асосий капиталга киритилган инвестициялар</b> | <b>1451,4</b> | <b>98,5</b>     | <b>100,0</b>         |
| шу жумладан                                      |               |                 |                      |
| <b>Марказлашган инвестициялар:</b>               | <b>203,6</b>  | <b>77,5</b>     | <b>14,0</b>          |
| бюджет маблағлари                                | 74,7          | 81,1            | 5,1                  |
| давлат мақсадли фонд маблағлари                  | 103,8         | 69,4            | 7,2                  |
| тикланиш ва тараққиёт фонди маблағлари           |               |                 |                      |
| хукумат кафолати остида чет эл кредитлари        | 25,1          | 120,0           | 1,7                  |
| <b>Марказлашмаган инвестициялар</b>              | <b>1247,8</b> | <b>103,1</b>    | <b>86,0</b>          |
| корхоналарнинг ўз маблағлари                     | 498,6         | 166,0           | 34,4                 |
| аҳоли маблағлари                                 | 498,2         | 93,9            | 34,3                 |
| тўғридан-тўғри хорижий инвестиция ва кредитлар   | 61,3          | 59,4            | 4,2                  |
| тижорат банк кредитлари ва бошқа қарз маблағлари | 189,7         | 68,8            | 13,1                 |

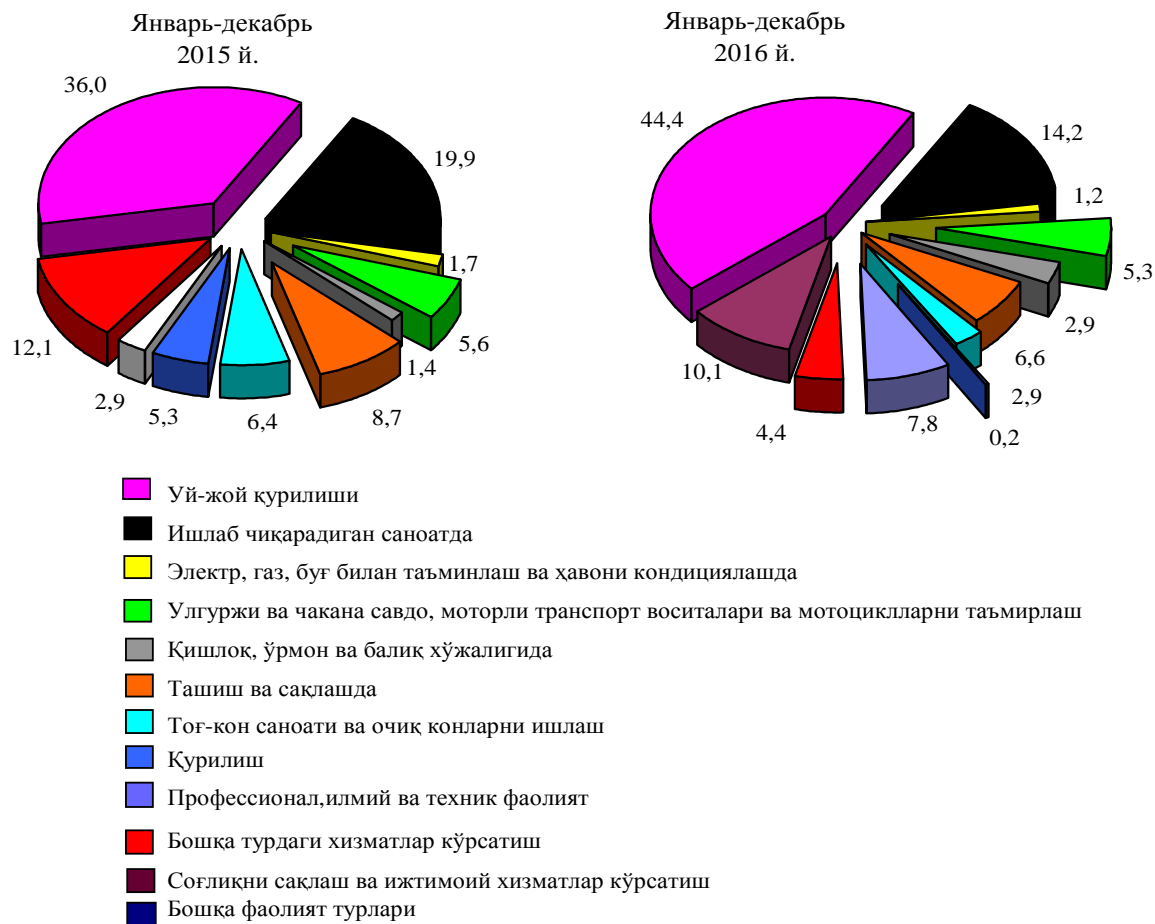
2016 йил январь-декабрда асосий капиталга инвестицияларнинг технологик таркиби қуйида келтирилган:

|   | жами          | Давлат       | Нодавлат      |
|---|---------------|--------------|---------------|
| <b>Жами, млрд. сўм</b>  | <b>1451,4</b> | <b>255,9</b> | <b>1195,5</b> |
| шу жумладан: умумий ҳажмга нисбатан фоиз кўринишида                       |               |              |               |
| қурилиш-монтаж ишлари   | 1097,0        | 211,7        | 885,3         |
| машина, ускуналар, транспорт воситалари ишлаб чиқариш ва хўжалик жиҳозлар | 313,9         | 32,6         | 281,3         |
| Бошқа ҳаражатлар  | 40,5          | 11,6         | 28,9          |

Асосий капиталга киритилган инвестицияларнинг технологик таркибининг тузилиши 2015 йил январь-декабрга нисбатан қурилиш-монтаж ишларнинг улуши 4,6 фоизли пунктга кўпайган, машина, ускуналар, транспорт воситалари, ишлаб чиқариш ва хўжалик жиҳозлар қиймати улуши 4,5 фоизли пунктга камайган ва бошқа харажатларнинг улуши 0,1 фоизли пунктга камайган.

Асосий капиталга киритилган инвестициялар ва кредитларни иқтисодий фаолият турлари бўйича қуйидагича ифодаланади:

#### умумий ҳажмга нисбатан фоиз ҳисобида



#### Ижтимоий соҳа объектларини қуриш

2016 йил январь-декабрда умумий майдони 931,6 минг кв.м. бўлган 4895 та (2015 йил январь-декабрга нисбатан 107,2 фоиз), шу жумладан қишлоқ жойларида 732,3 минг кв.м. (100,0 фоиз) уй-жой фойдаланишга топширилди. Ноишлаб чиқариш соҳасига киритилган инвестициялар ҳажмидан 644,1 млрд. сўми ёки 66,5 фоизи уй-жой қурилишида ўзлаштирилди.

Умумтаълим мактаблари, касб-хунар коллежлари, мусиқа ва санъат мактаблари қуриш, қайта таъмирлаш ҳамда касб-хунар коллежларига ва умумтаълим мактабларига спорт иншоотлари қурилишида 35,6 млрд. сўмлик инвестициялар ўзлаштирилди, бу ноишлаб чиқариш соҳасига йўналтирилган инвестицияларнинг 3,7 фоизини ва таълим соҳасига киритилган инвестицияларнинг 2,5 фоизини ташкил қилди.

Соғлиқни сақлаш объектларини қуриш ва реконструкция ишларида 64,3 млрд. сўмлик инвестициялар ўзлаштирилди, бу ноишлаб чиқариш соҳасига йўналтирилган инвестицияларнинг 6,6 фоизини ва соғлиқни сақлаш соҳасига киритилган инвестицияларнинг 4,4 фоизини ташкил қилди.

Коммунал қурилиш соҳасида 215,3 км узунликдаги ичимлик суви, 15,1 км узунликдаги газ тармоқлари ишга туширилди, бу 2015 йил январь-декабрга нисбатан мос равишда 159,4 ва 47,3 фоизни ташкил қилди.

Ичимлик суви тармоқлари қурилишига аҳоли маблағлари ҳисобига 1263,3 млн.сўм, газ тармоқлари қурилишига эса 631,2 млн. сўм миқдорида инвестициялар ўзлаштирилди.

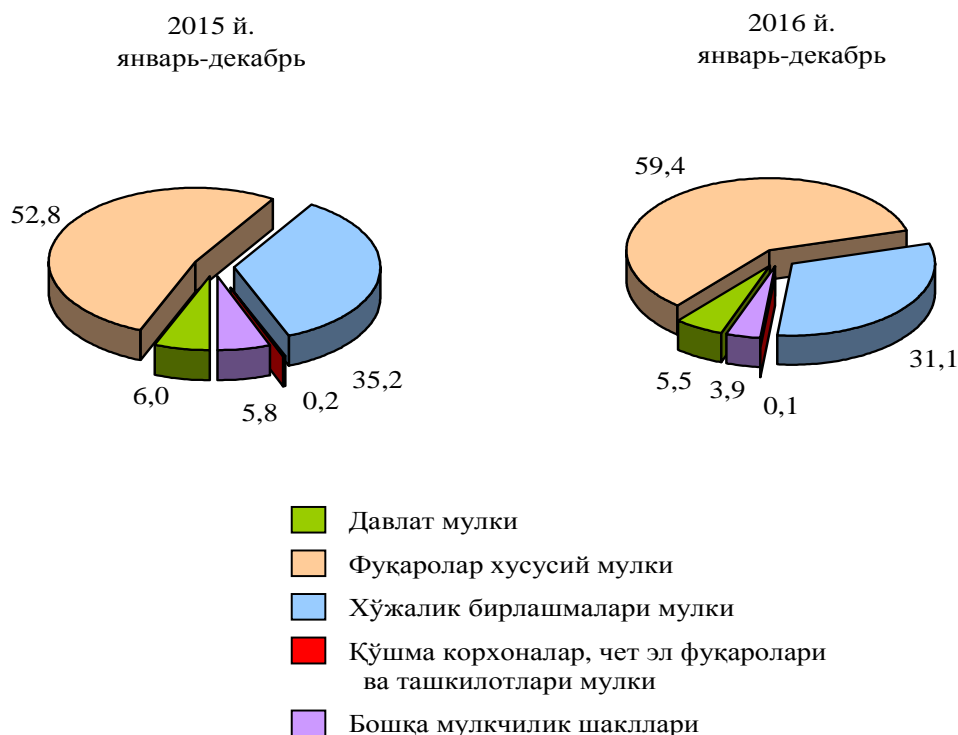
**Қурилиш фаолияти.** 2016 йил январь-декабрда 1306,3 млрд. сўмлик қурилиш ишлари бажарилиб, ўтган йилнинг шу даврига нисбатан ўсиш суръати 108,6 фоизни ташкил этди.

Қурилиш ишлари умумий ҳажмининг 79,8 фоизи бинолар ва иншоотларни қуриш бўйича қурилиш ишлари, 15,1 фоизи фуқаролик қурилиши объектларини қуриш бўйича қурилиш ишлари ва 5,1 фоизи ихтисослаштирилган қурилиш ишларига тўғри келди. Шу жумладан умумий ҳажмдан 83,9 фоизи янги қурилиш, реконструкция ва кенгайтириш ҳамда техник жиҳатдан қайта жиҳозлашга тўғри келади.

Нодавлат мулкчилик шаклидаги ташкилотлар томонидан 1233,9 млрд. сўмлик қурилиш ишлари амалга оширилиб, жами қурилиш ишлари ҳажмидаги улуши 94,5 фоизни (2015 йил январь-декабрга нисбатан ўсиш суръати 109,0 фоизни) ташкил қилди.

Мулкчилик шакллари бўйича қурилиш ташкилотларининг ўз кучлари билан бажарган қурилиш ишлари тақсимооти қуйидагича ифодаланади:

умумий ҳажмга нисбатан фоиз ҳисобида



## Транспорт

**Юк ташиш.** 2016 йил январь-декабрь ойларида барча транспорт турлари томонидан 57,4 млн. тонна юк ташилган бўлиб, бу ўтган йилнинг шу даврига нисбатан 9,2 фоизга кўп.

Юк айланмаси барча транспорт турлари томонидан 1446,5 млн.тн-км. ни ташкил қилди ва 7,6 фоизга кўпайди.

Юк ташиш ва юк айланмаси транспорт турлари бўйича қуйидагича ифодаланади:

|                          | 2016 йил<br>январь-декабрь | 2015 йил<br>январь-<br>декабрига<br>нисбатан фоиз<br>ҳисобида |
|--------------------------|----------------------------|---|
| Ташилган юк, млн. тн     | 57,4                       | 109,2   |
| шу жумладан:             |                            |   |
| автомобил транспортида   | 57,4                       | 109,2   |
| Юк айланмаси, млн. тн-км | 1446,5                     | 107,6   |
| шу жумладан:             |                            |   |
| автомобил транспортида   | 1446,5                     | 107,6   |

Якка тартибдаги тадбиркорларнинг автомобил транспортининг юк айланмаси 2015 йил январь-декабрга нисбатан 107,4 фоизга кўпайди ва 1446,5 млн. тн-км. ни ташкил қилди. Юк айланмасининг умумий ҳажмида хусусий юк ташувчиларнинг улуши 83,7 фоизни ташкил этди (2015 йил январь-декабрда 83,7 фоиз).

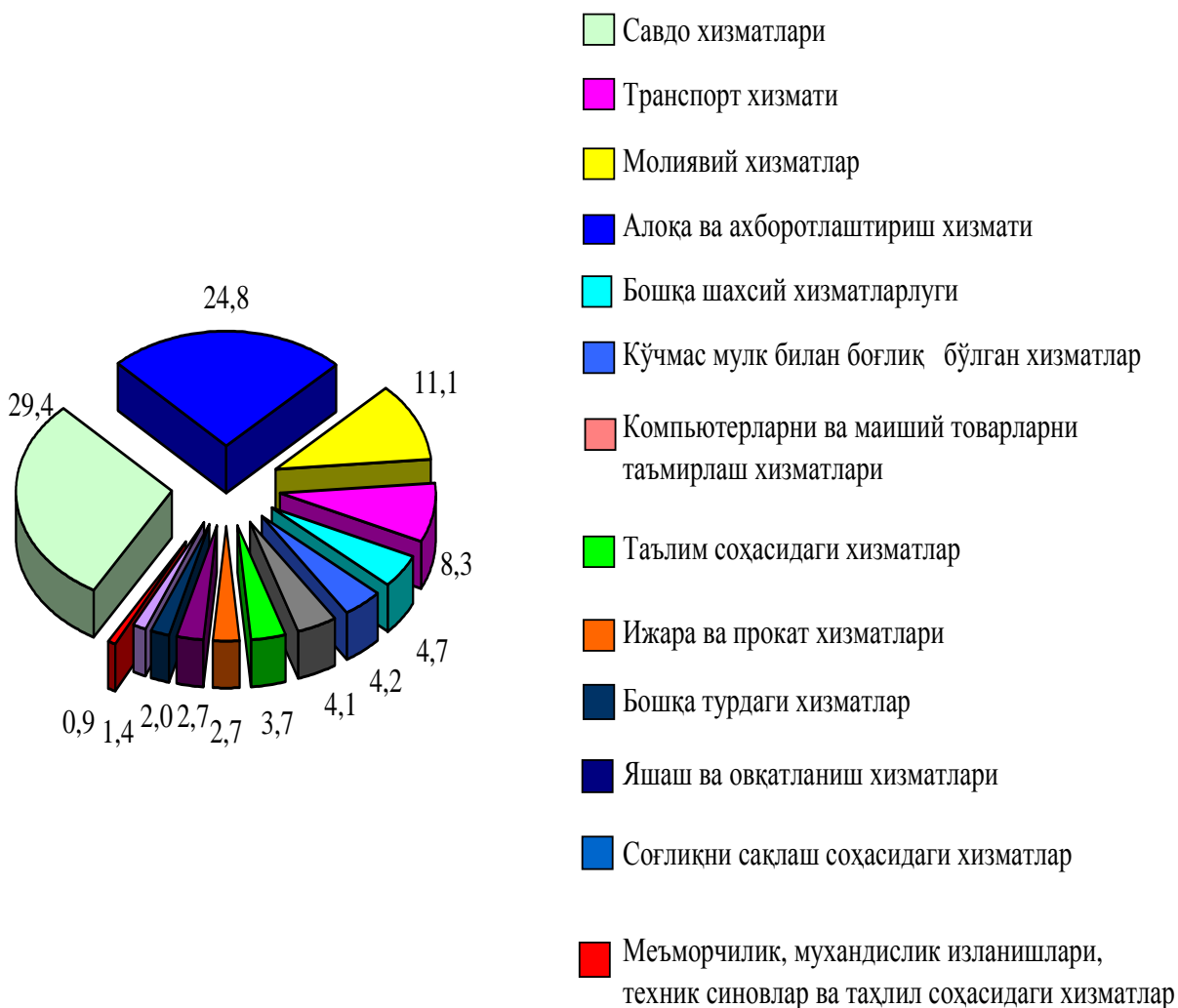
**Йўловчи ташиш.** 2016 йил январь-декабрь ойларида барча транспорт турлари томонидан 443,6 млн. киши ташилган бўлиб, бу кўрсаткич ўтган йилнинг шу даврига нисбатан 4,8 фоизга кўпайган. Йўловчи ташиш айланмаси ушбу даврда 6,5 фоизга кўпайиб, 4931,9 млн. йўловчи-км. ни ташкил қилди.

Транспорт турлари бўйича йўловчи ташиш ва йўловчи айланмаси қуйидагича ифодаланади:

|  | 2016 йил<br>январь-декабрь | 2015 йил<br>январь-декабрига<br>нисбатан фоиз<br>ҳисобида |
|--|----------------------------|---|
| Транспортда ташилган йўловчилар, млн. киши | 443,6                      | 104,8   |
| шу жумладан, автомобиль транспортида       | 442,7                      | 104,8   |

|                                     | 2016 йил<br>январь-декабрь | 2015 йил<br>январь-декабрга<br>нисбатан фоиз<br>хисобида |
|-------------------------------------|----------------------------|--|
| Йўловчи айланмаси, млн. йўловчи-км  | 4931,9                     | 106,5  |
| шу жумладан, автомобил транспортида | 4908,8                     | 106,5  |

Хусусий йўловчи ташувчилар автомобил транспортида йўловчи айланмаси 2015 йил январь-декабрга нисбатан 106,9 фоизга кўпайди ва 4164,2 млн. йўловчи-км. ни ташкил қилди. Йўловчи айланмасининг умумий ҳажмида хусусий йўловчи ташувчиларнинг улуши 84,8 фоизни ташкил этди (2015 йил январь-декабрда 84,5 фоиз).



## Товарлар ва хизматлар бозори

2016 йил январь-декабрь ойларида чакана товар айланмаси 3321858,9 млн. сўми ташкил этди ва ўтган йилнинг шу даврига нисбатан 112,6 фоизга ўсди.

Хўжалик юритувчи субъектларнинг мулкчилик шакллари бўйича чакана товар айланмаси қуйидагича ифодаланади:

|   | млн. сўм           | 2015 йил январь-<br>декабрга<br>нисбатан фоиз<br>ҳисобида | Яқунга<br>нисбатан фоиз<br>ҳисобида |
|---|--------------------|---|-------------------------------------|
| <b>Жами</b>                               | <b>3 321 858,9</b> | <b>112,6</b>  | <b>100,0</b>                        |
| шу жумладан мулкчилик<br>шакллари бўйича: |                    |   |                                     |
| давлат мулки                              | 2 086,1            | 112,9   | 0,1                                 |
| нодавлат мулки                            | 3 319 772,8        | 112,6   | 99,9                                |
| ундан фуқароларнинг<br>хусусий мулки      | 1 421 858,7        | 113,1   | 42,8                                |

Йирик корхоналарининг чакана савдо айланмаси ҳажми 2016 йил январь-декабрда 411 094,5 млн. сўми ташкил қилиб, ўтган йилнинг шу даврига нисбатан 74,6 фоизни ташкил қилди.

Кичик тадбиркорликнинг жами чакана савдо ҳажми жорий йилнинг январь-декабрь ойларида 2 910 764,4 млн. сўми ташкил этиб, ўтган йилнинг шу даврига нисбатан 121,3 фоизга ошган.

2016 йил январь-декабрда чакана савдо айланмаси таркиби қуйидагича ифодаланади:

|                               | млн. сўм           | 2015 йил<br>январь-декабрга<br>нисбатан фоиз<br>ҳисобида | Яқунга<br>нисбатан<br>фоиз<br>ҳисобида |
|-------------------------------|--------------------|--|--|
| <b>Чакана товар айланмаси</b> | <b>3 321 858,9</b> | <b>112,6</b>   | <b>100,0</b>                           |
| шу жумладан:                  |                    |  |  |
| йирик корхоналар              | 411 094,5          | 74,60  | 12,4                                   |

|   | млн. сўм    | 2015 йил<br>январь-декабрга<br>нисбатан фоиз<br>хисобида | Яқунга<br>нисбатан<br>фоиз<br>хисобида |
|---|-------------|--|--|
| кичик тадбиркорлик  | 2 910 764,4 | 121,3  | 87,6                                   |
| ундан уюшмаган сектор(ташқил<br>этилмаган савдо фаолияти) | 2 248 809,8 | 126,9  | 67,7                                   |

Умумий овқатланиш соҳасининг товар айланмаси 44 131,9 млн. сўмга етди ёки 2015 йил январь-декабрга нисбатан 109,4 фоизга ўсди.

Чакана савдо (умумовқатланиш фаолиятини қўшган ҳолда) аҳоли жон бошига нисбатан ҳисоблаганда 110,6 фозга ошди ва 1 885,4 минг сўмни ташқил этди (2015 йил январь - декабрь ойиларида 1 573,1 минг сўмни ташқил этган).

## Демография ва меҳнат бозори

Дастлабки маълумотларга кўра, 2017 йилнинг 1 январь ҳолатига вилоятда доимий аҳоли сони 1 776,8 минг кишини ташқил қилди ва йил бошидан 29961 кишига ёки 1,7 фоизга кўпайди.

Аҳолининг табиий ҳаракати 2016 йил январь-декабрь ойларида қуйидагича ифодаланади:

|  | Киши    |                       |                      | Ҳар 1000 кишига |                       |
|--|---------|-----------------------|----------------------|-----------------|-----------------------|
|  | 2015 й. | 2016 й. <sup>1)</sup> | ўсиш,<br>камайиш (-) | 2015 й.         | 2016 й. <sup>1)</sup> |
| Туғилганлар  | 39543   | 39254                 | -289                 | 22,8            | 22,3                  |
| Ўлганлар   | 7855    | 8117                  | 262                  | 4,5             | 4,6                   |
| шу жумладан бир<br>ёшгача болалар<br>1000 туғилган<br>болаларга нисбатан | 563     | 570                   | 7                    | 14,2            | 14,3                  |
| Табиий ўсиш  | 31688   | 31137                 | -551                 | 18,3            | 17,7                  |
| Никоҳлар   | 16192   | 14931                 | -1261                | 9,4             | 8,5                   |
| Ажралишлар   | 996     | 1153                  | 157                  | 0,6             | 0,7                   |

<sup>1)</sup> дастлабки маълумот

**Туғилиш даражаси.** 2016 йилнинг январь-декабрь ойларида туғилганлар сони 39254 кишини ташкил қилди ва 2015 йилнинг шу даврига (39543 киши) нисбатан 289 тага камайди. Туғилиш коэффициенти мос равишда 22,3 промиллени ташкил қилди ва 2015 йилнинг шу даврига (22,8 промилле) нисбатан 0,5 промиллега камайди.

Туғилиш даражасининг камайиши вилоятнинг Боғот туманида (23,5 дан 22,6 промиллега), Кушкупир туманида (23,8 дан 22,6 промиллега), Хива туманида (23,9 дан 22,9 промиллега) камайиш кузатилди.

**Ўлим даражаси.** 2016 йилнинг январь-декабрида ўлганлар сони 8117 кишини ташкил қилди ва 2015 йилнинг шу даврига (7855 киши) нисбатан 262 тага кўпайди. Мос равишда ўлим коэффициенти 4,6 промиллени ташкил қилди (2015 йил январь-декабрида 4,5 промилле).

Ўлганлар сонининг кўпайиши Боғот туманида (4,2дан 4,8 промиллега), Гурлан туманида (4,2 дан 4,9 промиллега), Шовот туманида (4,0 дан 4,7 промиллега) кўпайиш кузатилди.

Ўлганлар умумий сонидан 58,4 фоизи қон айланиш тизими касалликларидан, 10,0 фоизи - ўсма касалликларидан, 5,2 фоизи - овқат ҳазм қилиш органлари касалликларидан, 3,4 фоизи - нафас олиш органлари касалликларидан, 6,1 фоизи - бахтсиз ҳодиса, заҳарланиш ва жароҳатлардан вафот этган.

Дастлабки маълумотларга кўра, 2016 йилнинг январь-декабрида бир ёшга тўлмаган 570 та болалар ўлими кузатилди. Болалар ўлими коэффициенти 14,3 промиллени ташкил қилди (2015 йилнинг январь-декабрида 14,2 промилле).

Бир ёшгача ўлган болаларнинг умумий сонидан 68,8 фоизи перинатал даврда юзага келадиган ҳолатлардан, 8,9 фоизи – нафас олиш органлари касалликларидан, 14,2 фоизи – туғма аномалиялардан ва 2,5 фоизи инфекция ва паразитлар билан касалланганлиги сабабли вафот этган.

**Никоҳлар ва ажралишлар.** 2016 йилнинг январь-декабрида ФХДЁ органларида 14931 та никоҳлар ва 1153 та ажралишлар рўйхатга олинди. Минг аҳолига нисбатан 8,5 та никоҳ (2015 йилнинг тегишли даврида 9,4 та) ва 0,7 та ажралишлар (2015 йилнинг тегишли даврида 0,6 та) тўғри келади.

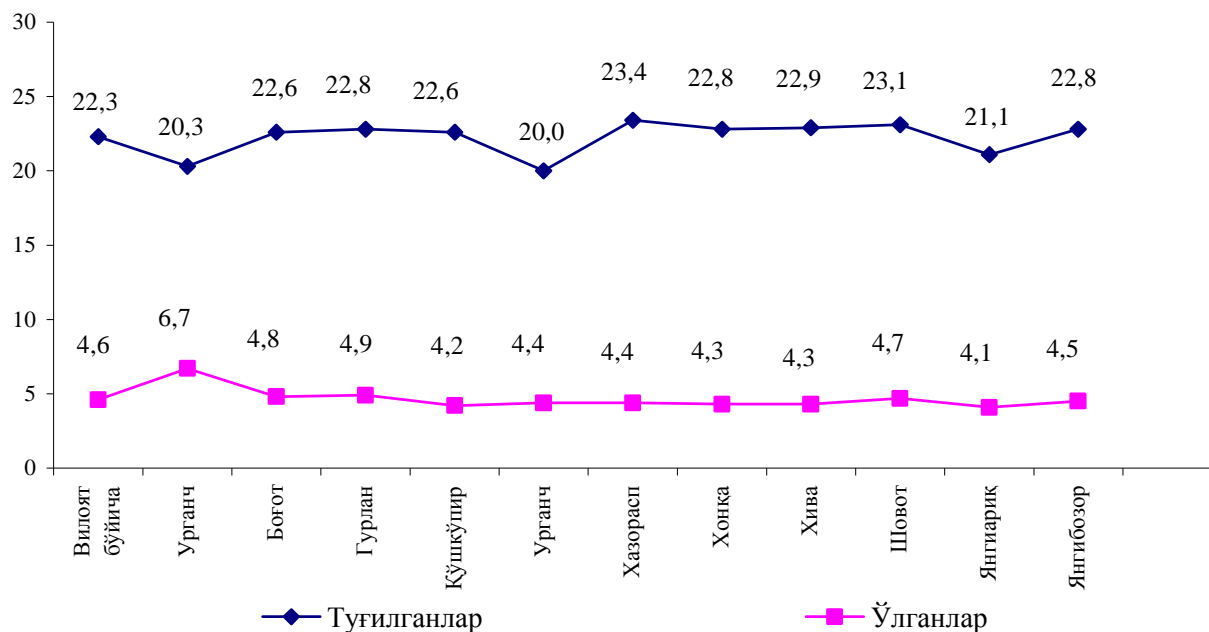
**Миграция.** Дастлабки маълумотларга кўра, 2016 йилнинг январь-декабрь ойларида вилоят бўйича кўчиб келганлар сони 6175 кишини, шу давр мобайнида кўчиб кетганлар сони эса 7351 кишини ташкил қилди. Миграция қолдиғи минус 1176 кишига (2015 йилнинг шу даврида - минус 433 киши) тенг бўлди.

Энг катта минус қолдиғлар Урганч шаҳарда (минус 1247), Хазорасп туманида (минус 293 ), Боғот туманида (минус 119) Гурлан туманида (минус 122) кузатилди.



Аҳолининг табиий ҳаракати 2016 йил январь-декабрь ойларида қуйидагича ифодаланади:

Ҳар 1000 кишига



**Меҳнат ресурсларининг сони**, дастлабки маълумотларга кўра, 2015 йилнинг январь-декабрь ойларида нисбатан 101,8 фоизга кўпайиб 987,0 минг кишини ёки вилоят доимий аҳолисининг 55,5 фоизини ташкил қилди.

Иқтисодий фаол аҳоли сони 728,2 минг кишини ташкил этди ва 2015 йилнинг шу даврига нисбатан 102,3 фоизга кўпайди, шу жумладан 713,3 минг киши ёки иқтисодий фаол аҳолининг 97,9 фоизи иқтисодиётда банд бўлди.

2016 йил январь-декабрь ойларида меҳнат бўлимларига ишга жойлаштиришда ёрдам беришни сўраб 14,9 минг фуқаро мурожаат қилди. Бу 2015 йилнинг шу даврига нисбатан 1,2 минг кишига камдир.

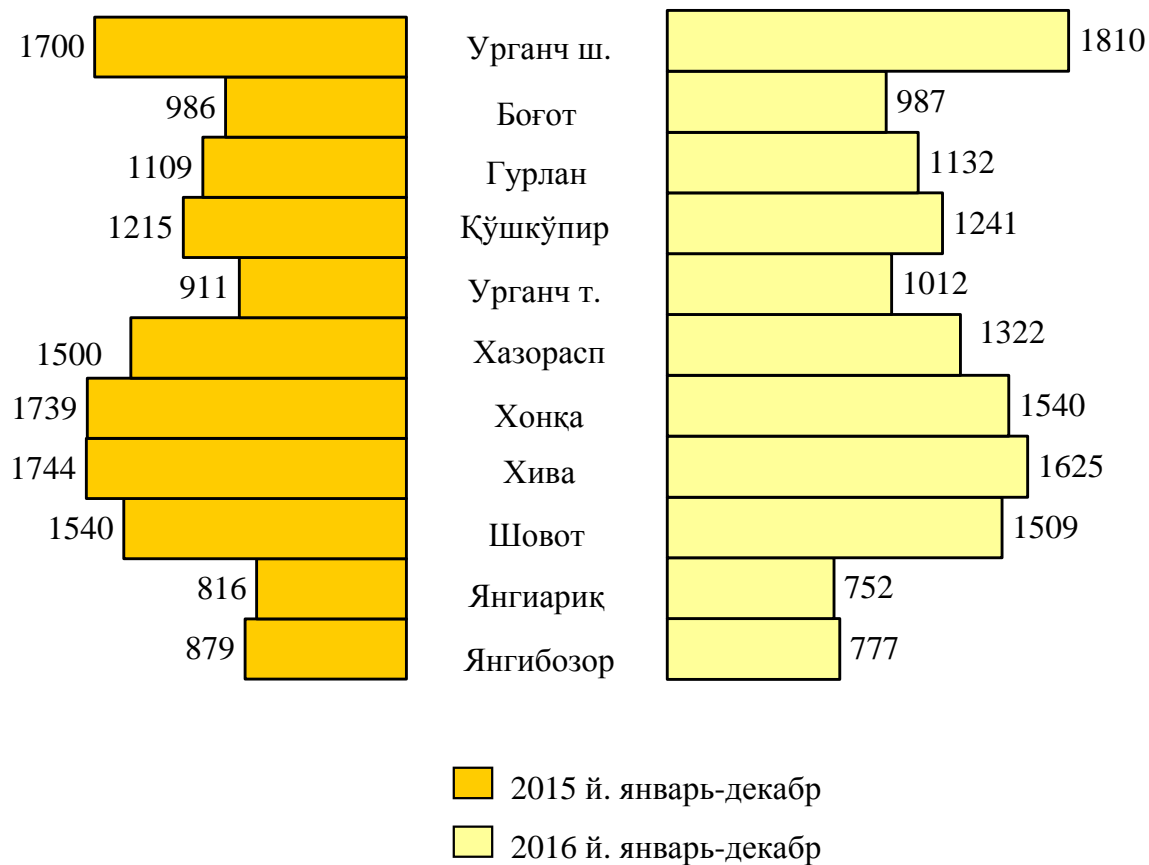
2016 йил январь-декабрда бандликка кўмаклашувчи марказларига ишга жойлаштиришда ёрдам беришни сўраб, 14,9 нафар фуқаро мурожаат қилди. Иш қидириб мурожаат этганлардан Урганч шаҳарда (2017 кишига), Гурлан (1306 кишига), Қўшқўпир (1338 кишига), Хонқа (1705 кишига) ва Хива (1714 кишига), Шовот (1482 кишига) тўғри келади.

Бандликка кўмаклашувчи марказларига мурожаат қилган фуқаролардан 13707 нафари ишга жойлаштирилди. Айниқса ушбу кўрсаткич Урганч шаҳрида (1810 кишига), Қўшқўпир (1241 кишига), Хонқа (1540 кишига) ва Шовот (1509 кишига), туманларида юқори даражада бўлди.

Жорий йил мобайнида бандликка кўмаклашувчи марказларида рўйхатга олинган фуқаролардан 1501 нафари ишсизлик мақомини олган.

Бандликка кўмаклашувчи марказлари орқали ишга жойлаштирилган фуқаролар сони қуйидагича ифодаланади:

(киши)





---

**ҲУДУДЛАРНИНГ ИЖТИМОЙ-  
ИҚТИСОДИЙ РИВОЖЛАНИШИНИНГ  
СТАТИСТИК КЎРСАТКИЧЛАРИ**

---



## Асосий иқтисодий кўрсаткичлар

|  | Ўлчов<br>бирлиги   | 2016 йил<br>январь-<br>декабрь | 2015 йил<br>январь-<br>декабрга<br>нисбатан<br>фоиз<br>ҳисобида |
|--|--------------------|--------------------------------|---|
| ЯҲМ  | млрд.сўм           | 7093,8                         | 106,4   |
| Саноат маҳсулоти                             | млрд.сўм           | 2731,3                         | 94,7  |
| Истеъмол товарлари                           | млрд. сўм          | 1698,7                         | 69,9  |
| Қишлоқ хўжалик маҳсулотлари                  | млрд. сўм          | 3034,0                         | 108,6   |
| Асосий капиталга киритилган<br>инвестициялар | млрд.сўм           | 1451,4                         | 98,5  |
| Қурилиш ишлари                               | млрд. сўм          | 1306,3                         | 108,6   |
| Юк айланмаси                                 | млн. тн-км         | 1446,5                         | 107,6   |
| Йўловчи айланмаси                            | млн.<br>йўловчи-км | 4931,9                         | 106,5   |
| Чакана товар айланмаси                       | млрд. сўм          | 3 321, 8                       | 112,6   |
| Хизматлар, жами                              | млрд. сўм          | 2691,3                         | 115,3   |
| Ташқи савдо айланмаси<br>млн. АҚШ долл.      | млн АҚШ долл       | 282,3                          | 106,5   |
| Экспорт                                      | млн АҚШ долл       | 154,4                          | 97,8  |
| Импорт                                       | млн АҚШ долл       | 127,9                          | 119,4   |

## Корхона ва ташкилотлар сони

(фермер ва деҳқон хўжаликларисиз)

(бирлик)

|                       | 2017 йил<br>1 январига<br>рўйхатга<br>олинган | 2016 йил январь-декабрда |             |
|-----------------------|---|--------------------------|-------------|
|                       |   | ташкил топди             | тугатилди   |
| <b>Вилоят бўйича:</b> | <b>13867</b>                                  | <b>1561</b>              | <b>1207</b> |
| <b>шаҳарлар:</b>      |   |                          |             |
| Урганч                | 3332  | 369                      | 398         |
| <b>туманлар:</b>      |   |                          |             |
| Боғот                 | 846   | 51                       | 62          |
| Гурлан                | 849   | 57                       | 34          |
| Қўшқўпир              | 779   | 93                       | 72          |
| Урганч                | 1404  | 184                      | 107         |
| Хазорасп              | 960   | 72                       | 79          |
| Хонқа                 | 970   | 111                      | 29          |
| Хива                  | 2575  | 464                      | 257         |
| Шовот                 | 692   | 61                       | 66          |
| Янгиарик              | 912   | 70                       | 70          |
| Янгибозор             | 548   | 29                       | 33          |

**Рўйхатга олинган юридик шахсларни  
мулкчилик шакллари бўйича тақсимлаш**  
(фермер ва деҳқон хўжаликларисиз)

(2017 йил 1 январь ҳолатига)

|                       | Жами,<br>бирлик | Умумий сонга нисбатан<br>фоиз ҳисобида |             |                   |
|-----------------------|-----------------|--|-------------|-------------------|
|                       |                 | давлат                                 | нодавлат    | шундан<br>хусусий |
| <b>Вилоят бўйича:</b> | <b>13867</b>    | <b>16,2</b>                            | <b>83,8</b> | <b>31,5</b>       |
| <b>шаҳарлар:</b>      |                 |  |             |                   |
| Урганч                | 3332            | 10,2                                   | 89,8        | 30,4              |
| <b>туманлар:</b>      |                 |  |             |                   |
| Боғот                 | 846             | 21,2                                   | 78,8        | 39,1              |
| Гурлан                | 849             | 22,9                                   | 77,1        | 41,1              |
| Қўшқўпир              | 779             | 25,9                                   | 74,1        | 24,9              |
| Урганч                | 1404            | 14,0                                   | 86,0        | 38,8              |
| Хазорасп              | 960             | 24,3                                   | 75,7        | 17,5              |
| Хонқа                 | 970             | 20,6                                   | 79,4        | 36,7              |
| Хива                  | 2575            | 8,3                                    | 91,7        | 31,1              |
| Шовот                 | 692             | 28,3                                   | 71,7        | 27,3              |
| Янгиариқ              | 912             | 17,0                                   | 83,0        | 17,4              |
| Янгибозор             | 548             | 24,1                                   | 75,9        | 46,7              |



**Кичик корхоналар ва микрофирмалар (бизнес) сони**  
(фермер ва деҳқон хўжаликларисиз)

(бирлик)

|                       | 2017 йил<br>1 январига<br>рўйхатга<br>олинган | 2016 йил январь-декабрда |             |
|-----------------------|---|--------------------------|-------------|
|                       |   | ташкил<br>топди          | туғатилди   |
| <b>Вилоят бўйича:</b> | <b>11093</b>                                  | <b>1506</b>              | <b>1167</b> |
| <b>шаҳарлар:</b>      |   |                          |             |
| Урганч                | 2716  | 353                      | 384         |
| <b>туманлар:</b>      |   |                          |             |
| Боғот                 | 645   | 49                       | 59          |
| Гурлан                | 647   | 55                       | 33          |
| Қўшқўпир              | 560   | 88                       | 67          |
| Урганч                | 1165  | 174                      | 104         |
| Хазорасп              | 692   | 71                       | 78          |
| Хонқа                 | 752   | 104                      | 25          |
| Хива                  | 2305  | 459                      | 252         |
| Шовот                 | 469   | 56                       | 64          |
| Янгиариқ              | 733   | 68                       | 70          |
| Янгибозор             | 409   | 29                       | 31          |

## Чет эл инвестицияси киритилган корхоналар сони

(2017 йил 1 январь ҳолатига, бирликда)

|                       | Жами рўйхатга<br>олинганлари | жумладан, фаолият<br>кўрсатаётганлари | Фаолият<br>кўрсатаётганларни<br>жамига нисбатан,<br>фоиз ҳисобида |
|-----------------------|------------------------------|---------------------------------------|---|
| <b>Вилоят бўйича:</b> | <b>37</b>                    | <b>36</b>                             | <b>97,3</b>   |
| <b>шаҳарлар:</b>      |                              |                                       |   |
| Урганч                | 12                           | 11                                    | 91,7  |
| <b>туманлар:</b>      |                              |                                       |   |
| Боғот                 | 2                            | 2                                     | 100,0   |
| Гурлан                | 1                            | 1                                     | 100,0   |
| Қўшқўпир              | 3                            | 3                                     | 100,0   |
| Урганч                | 2                            | 2                                     | 100,0   |
| Хазорасп              | -                            | -                                     | -   |
| Хонқа                 | 1                            | 1                                     | 100,0   |
| Хива                  | 5                            | 5                                     | 100,0   |
| Шовот                 | 9                            | 9                                     | 100,0   |
| Янгиариқ              | 1                            | 1                                     | 100,0   |
| Янгибозор             | 1                            | 1                                     | 100,0   |

## Чет эл инвестицияси киритилган корхоналар сони

(бирлик)

|                       | Рўйхатга<br>олинганлар | 2016 йил январь-декабрда     |            |
|-----------------------|------------------------|------------------------------|------------|
|                       |                        | ташkil этилган <sup>1)</sup> | тугатишган |
| <b>Вилоят бўйича:</b> | <b>37</b>              | 5                            | -          |
| <b>шаҳарлар:</b>      |                        |                              |            |
| Урганч                | 12                     | -                            | -          |
| <b>туманлар:</b>      |                        |                              |            |
| Боғот                 | 2                      | -                            | -          |
| Гурлан                | 1                      | -                            | -          |
| Қўшқўпир              | 3                      | 2                            | -          |
| Урганч                | 2                      | -                            | -          |
| Хазорасп              |                        | -                            | -          |
| Хонқа                 | 1                      | -                            | -          |
| Хива                  | 5                      | 1                            | -          |
| Шовот                 | 9                      | 2                            | -          |
| Янгиарик              | 1                      | -                            | -          |
| Янгибозор             | 1                      | -                            | -          |

<sup>1)</sup> қайта ташkil этилганлар билан

**2016 йил январь – ноябрда иқтисодиёт тармоқлари  
бўйича корхона ва ташкилотлар фаолиятининг  
молиявий натижалари**

|  | Фойда, зарар (+,-) |   |
|--|--------------------|---|
|  | млн, сўм           | 2016 йил<br>январ-ноябрига<br>нисбатан фоизда |
| <b>Жами</b>  | <b>65563,9</b>     | <b>110,2</b>                                  |
| Тоғ-кон саноати ва очиқ конларни<br>ишлаш  | -                  | -   |
| Қайта ишлаш саноати  | 19586,7            | 197,3   |
| Электр, газ, буғ билан таъминлаш<br>ва ҳавони кондициялаш                              | 9566,6             | 88,3  |
| Қурилиш  | 3757,9             | 49,6  |
| Улгуржи ва чакана савдо, моторли<br>транспорт воситалари ва<br>мотоциклларни таъмирлаш | 25173,7            | 113,3   |
| Ташиш ва сақлаш  | 2440,2             | 65,1  |
| Ахборот ва алоқа   | 4,3                | 5 марта                                       |
| Молиявий ва суғурта фаолияти   | -                  | -   |
| Кўчмас мулк билан операциялар  | 4567,7             | 172,1   |
| Профессионал, илмий ва техник<br>фаолият   | 301,0              | 19,8  |
| Бошқалар   | 165,8              | 106,4   |

**2016 йил январь-ноябрда корхона ва ташкилотлар  
фаолиятининг молиявий натижалари**

|                       | Фойда, зарар (+,-),<br>млн. сўм | 2016 йил<br>январь-ноябрга<br>нисбатан фоизда |
|-----------------------|---------------------------------|---|
| <b>Вилоят бўйича:</b> | <b>65563,9</b>                  | <b>110,2</b>                                  |
| <b>шаҳарлар:</b>      |                                 |   |
| Урганч                | 46756,0                         | 128,7   |
| <b>туманлар:</b>      |                                 |   |
| Боғот                 | 470,8                           | 35,3  |
| Гурлан                | 793,0                           | 102,9   |
| Кўшкўпир              | 840,9                           | 130,6   |
| Урганч                | 4894,0                          | 74,0  |
| Хазорасп              | 5963,1                          | 100,7   |
| Хонқа                 | 3826,0                          | 76,7  |
| Хива                  | 633,7                           | 40,0  |
| Шовот                 | 452,6                           | 152,4   |
| Янгиариқ              | 721,4                           | 88,0  |
| Янгибозор             | 212,4                           | 101,8   |

**Меҳнат ресурслари  
ва аҳолининг иш билан бандлиги <sup>1)</sup>**

(2017 йил 1 январь ҳолатига, минг киши)

|                       | Меҳнат<br>ресурслари сони | Ўртача<br>банд аҳоли сони |
|-----------------------|---------------------------|---------------------------|
| <b>Вилоят бўйича:</b> | <b>987,0</b>              | <b>713,3</b>              |
| <b>шаҳарлар:</b>      |                           |                           |
| Урганч                | 105,0                     | 77,5                      |
| <b>туманлар:</b>      |                           |                           |
| Боғот                 | 82,7                      | 64,4                      |
| Гурлан                | 83,1                      | 66,4                      |
| Қўшқўпир              | 86,5                      | 65,6                      |
| Урганч                | 95,9                      | 69,5                      |
| Хазорасп              | 120,7                     | 65,3                      |
| Хонқа                 | 93,3                      | 71,4                      |
| Хива                  | 118,0                     | 74,8                      |
| Шовот                 | 86,7                      | 67,0                      |
| Янгиариқ              | 62,1                      | 51,0                      |
| Янгибозор             | 53,0                      | 40,4                      |

<sup>1)</sup> дастлабки маълумот

## Доимий аҳоли сони <sup>1)</sup>

(2017 йил 1 январь ҳолатига, минг киши)

|                       | Жами<br>аҳоли | шу жумладан:  |                |
|-----------------------|---------------|---------------|----------------|
|                       |               | шаҳар аҳолиси | қишлоқ аҳолиси |
| <b>Вилоят бўйича:</b> | <b>1776,8</b> | <b>572,5</b>  | <b>1204,3</b>  |
| <b>шаҳарлар:</b>      |               |               |                |
| Урганч                | 139,3         | 139,3         | -              |
| <b>туманлар:</b>      |               |               |                |
| Боғот                 | 155,4         | 27,2          | 128,2          |
| Гурлан                | 141,4         | 60,3          | 81,1           |
| Қўшқўпир              | 163,0         | 42,0          | 121,0          |
| Урганч                | 186,2         | 25,0          | 161,2          |
| Хазорасп              | 235,7         | 51,7          | 184,0          |
| Хонқа                 | 176,7         | 60,6          | 116,1          |
| Хива                  | 225,6         | 83,1          | 142,5          |
| Шовот                 | 160,5         | 41,8          | 118,7          |
| Янгиариқ              | 110,2         | 26,2          | 84,0           |
| Янгибозор             | 82,8          | 15,3          | 67,5           |

<sup>1)</sup> дастлабки маълумот

**Аҳолининг табиий ҳаракати коэффициентлари**  
(2016 йил январь-декабрь ойларида)

(1000 аҳоли сонига)

|                       | Туғилганлар |                      | Ўлганлар   |                      | Аҳолининг табиий ўсиши |                      |
|-----------------------|-------------|----------------------|------------|----------------------|------------------------|----------------------|
|                       | 2015й.      | 2016й. <sup>1)</sup> | 2015й.     | 2016й. <sup>1)</sup> | 2015й.                 | 2016й. <sup>1)</sup> |
| <b>Вилоят бўйича:</b> | <b>22,8</b> | <b>22,3</b>          | <b>4,5</b> | <b>4,6</b>           | <b>18,3</b>            | <b>17,7</b>          |
| <b>шаҳарлар:</b>      |             |                      |            |                      |                        |                      |
| Урганч                | 20,6        | 20,3                 | 6,9        | 6,7                  | 13,7                   | 13,6                 |
| <b>туманлар:</b>      |             |                      |            |                      |                        |                      |
| Боғот                 | 23,5        | 22,6                 | 4,2        | 4,8                  | 19,3                   | 17,8                 |
| Гурлан                | 23,3        | 22,8                 | 4,2        | 4,9                  | 19,1                   | 17,9                 |
| Қўшқўпир              | 23,8        | 22,6                 | 4,2        | 4,2                  | 19,6                   | 18,4                 |
| Урганч                | 20,2        | 20,0                 | 4,5        | 4,4                  | 15,7                   | 15,6                 |
| Хазорасп              | 23,5        | 23,4                 | 4,5        | 4,4                  | 19,0                   | 19,0                 |
| Хонқа                 | 22,9        | 22,8                 | 4,6        | 4,3                  | 18,3                   | 18,5                 |
| Хива                  | 23,9        | 22,9                 | 4,2        | 4,3                  | 19,7                   | 18,6                 |
| Шовот                 | 24,5        | 23,1                 | 4,0        | 4,7                  | 20,5                   | 18,4                 |
| Янгиариқ              | 21,4        | 21,1                 | 3,9        | 4,1                  | 17,5                   | 17,0                 |
| Янгибозор             | 22,5        | 22,8                 | 5,0        | 4,5                  | 17,5                   | 18,3                 |

<sup>1)</sup> дастлабки маълумот



**Тузилган никоҳлар ва никоҳдан ажралишлар сони**  
(2016 йил январь-декабрь ойларида)

(бирлик)

|                       | Тузилган никоҳлар |                      | Никоҳдан ажралишлар |                      |
|-----------------------|-------------------|----------------------|---------------------|----------------------|
|                       | 2015й.            | 2016й. <sup>1)</sup> | 2015й.              | 2016й. <sup>1)</sup> |
| <b>Вилоят бўйича:</b> | <b>9,4</b>        | <b>8,5</b>           | <b>0,6</b>          | <b>0,7</b>           |
| <b>шаҳарлар:</b>      |                   |                      |                     |                      |
| Урганч                | 9,7               | 9,1                  | 1,3                 | 1,6                  |
| <b>туманлар:</b>      |                   |                      |                     |                      |
| Боғот                 | 9,6               | 8,6                  | 0,3                 | 0,4                  |
| Гурлан                | 9,3               | 8,3                  | 0,5                 | 0,6                  |
| Қўшқўпир              | 9,1               | 8,3                  | 0,6                 | 0,6                  |
| Урганч                | 8,3               | 8,0                  | 0,7                 | 0,8                  |
| Хазорасп              | 10,0              | 8,9                  | 0,5                 | 0,5                  |
| Хонқа                 | 9,5               | 9,3                  | 0,4                 | 0,6                  |
| Хива                  | 9,1               | 7,5                  | 0,6                 | 0,6                  |
| Шовот                 | 9,2               | 8,0                  | 0,4                 | 0,6                  |
| Янгиарик              | 9,6               | 9,0                  | 0,5                 | 0,6                  |
| Янгибозор             | 9,7               | 8,9                  | 0,7                 | 0,8                  |

<sup>1)</sup> дастлабки маълумот

**Бандликка кўмаклашувчи марказларига  
иш қидириб муурожаат этган ва рўйхатга  
олинганлар сони <sup>1)</sup>**

(1 январь ҳолатига, киши)

|                       | Бандликка кўмаклашувчи марказларига иш қидириб муурожаат этганлар сони |              | жумладан, расман ишсиз мақомини олганлар |             | улардан, ишсизлик нафақаси ажратилганлар сони |            |
|-----------------------|--|--------------|--|-------------|---|------------|
|                       | 2015 й.  | 2016 й.      | 2015 й.                                  | 2016 й.     | 2015 й.                                       | 2016 й.    |
| <b>Вилоят бўйича:</b> | <b>16064</b>   | <b>14872</b> | <b>1974</b>                              | <b>1501</b> | <b>331</b>                                    | <b>370</b> |
| <b>шаҳарлар:</b>      |  |              |  |             |   |            |
| Урганч                | 1974   | 2017         | 124                                      | 108         | 16  | 4          |
| <b>туманлар:</b>      |  |              |  |             |   |            |
| Боғот                 | 1083   | 1066         | 127                                      | 103         | 17  | 13         |
| Гурлан                | 1302   | 1306         | 133                                      | 148         | 51  | 65         |
| Қўшқўпир              | 1318   | 1338         | 94                                       | 95          | 12  | 6          |
| Урганч                | 1039   | 1051         | 135                                      | 109         | 25  | 23         |
| Хазорасп              | 1589   | 1499         | 182                                      | 165         | 90  | 81         |
| Хонқа                 | 1905   | 1705         | 166                                      | 165         | 40  | 60         |
| Хива                  | 1754   | 1714         | 140                                      | 169         | 10  | 37         |
| Шовот                 | 2210   | 1482         | 634                                      | 196         | 18  | 20         |
| Янгиариқ              | 855  | 797          | 117                                      | 106         | 25  | 26         |
| Янгибозор             | 1035   | 897          | 122                                      | 137         | 27  | 35         |

<sup>1)</sup> вилоят меҳнат бош бошқармаси маълумотига асосан

## Иш билан таъминланган аҳоли сони<sup>1)</sup>

(2017 йил 1 январь ҳолатига, киши)

|                       | 2015 йил     | 2016 йил     |
|-----------------------|--------------|--------------|
| <b>Вилоят бўйича:</b> | <b>14139</b> | <b>13707</b> |
| <b>шаҳарлар:</b>      |              |              |
| Урганч                | 1700         | 1810         |
| <b>туманлар:</b>      |              |              |
| Боғот                 | 986          | 987          |
| Гурлан                | 1109         | 1132         |
| Қўшқўпир              | 1215         | 1241         |
| Урганч                | 911          | 1012         |
| Хазорасп              | 1500         | 1322         |
| Хонқа                 | 1739         | 1540         |
| Хива                  | 1744         | 1625         |
| Шовот                 | 1540         | 1509         |
| Янгиариқ              | 816          | 752          |
| Янгибозор             | 879          | 777          |

<sup>1)</sup> вилоят меҳнат бош бошқармаси маълумотига асосан

**ХОРАЗМ ВИЛОЯТИНИНГ  
СТАТИСТИК АХБОРОТНОМАСИ – бет 3  
2016 ЙИЛ ЯНВАРЬ-ДЕКАБРЬ**

**ҲУДУДЛАРНИНГ ИЖТИМОЙ-  
ИҚТИСОДИЙ РИВОЖЛАНИШНИНГ  
СТАТИСТИК КЎРСАТКИЧЛАРИ - бет 33**

**ХОРАЗМ ВИЛОЯТИНИНГ  
СТАТИСТИК АХБОРОТНОМАСИ  
2016 ЙИЛ ЯНВАРЬ-ДЕКАБРЬ**

Нашрга масъул:  
Статистика фаолиятини ташкил этиш  
ва йиғма ахборот ишлар бўлими  
тел. (362) 224-65-02

**Буюртма рақами № 01      25.01.17 й.    Тираж 15 нусха**

**Хоразм вилояти статистика бошқармаси  
Урганч ш., Ал Хоразмий кўчаси, 93**